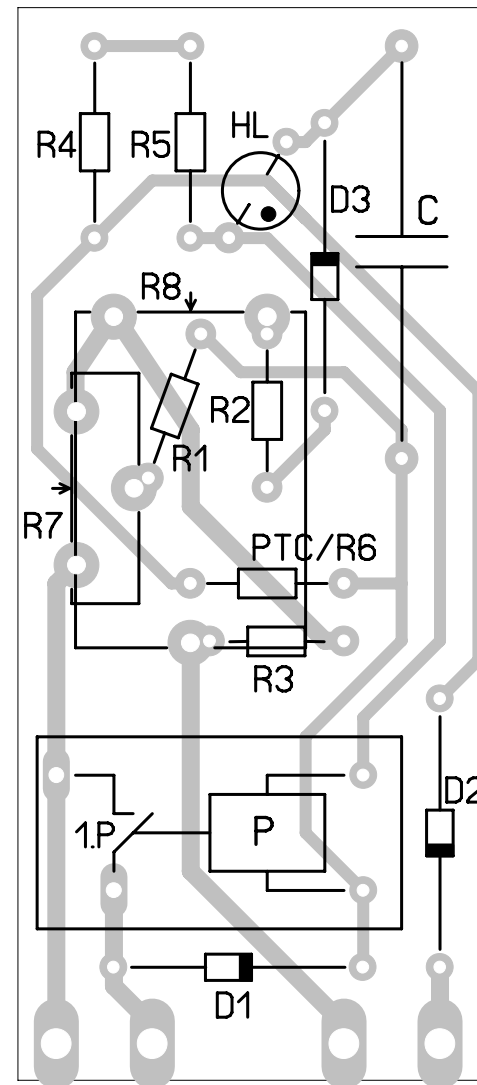
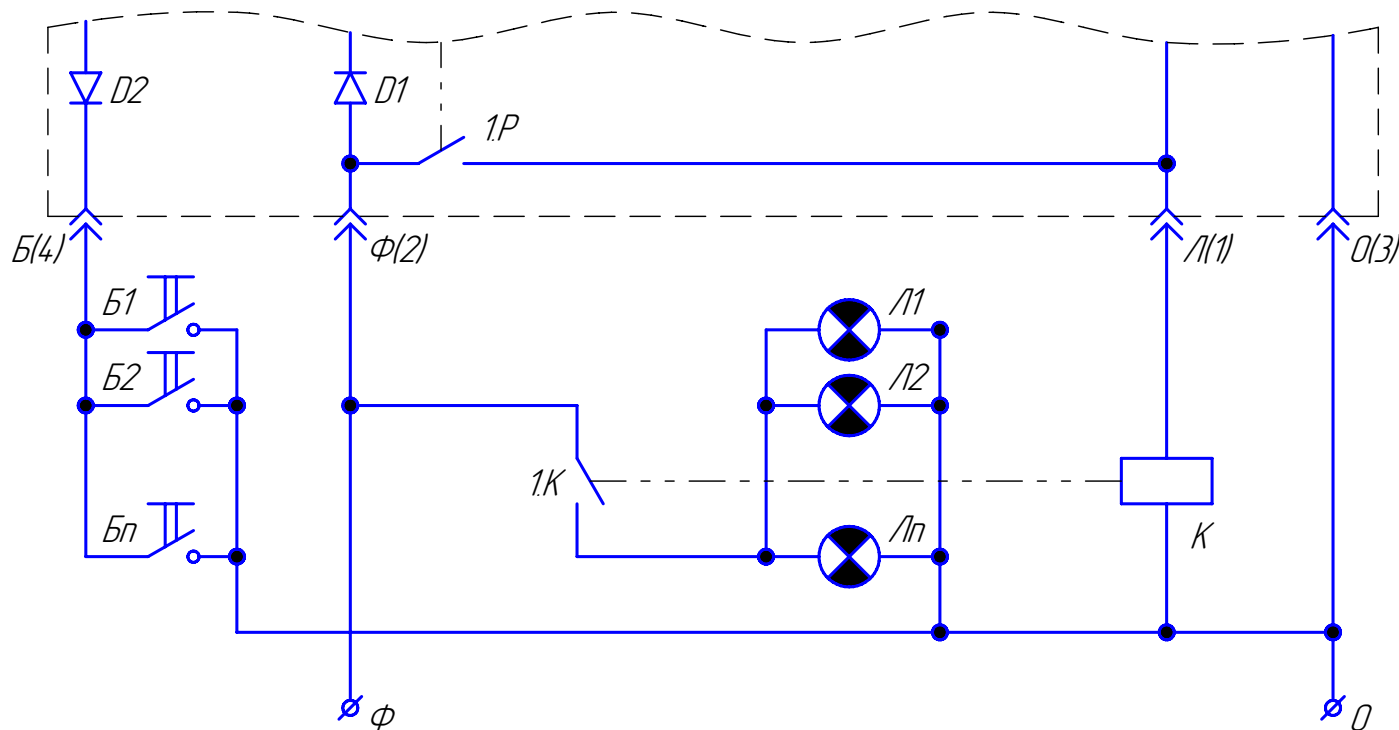
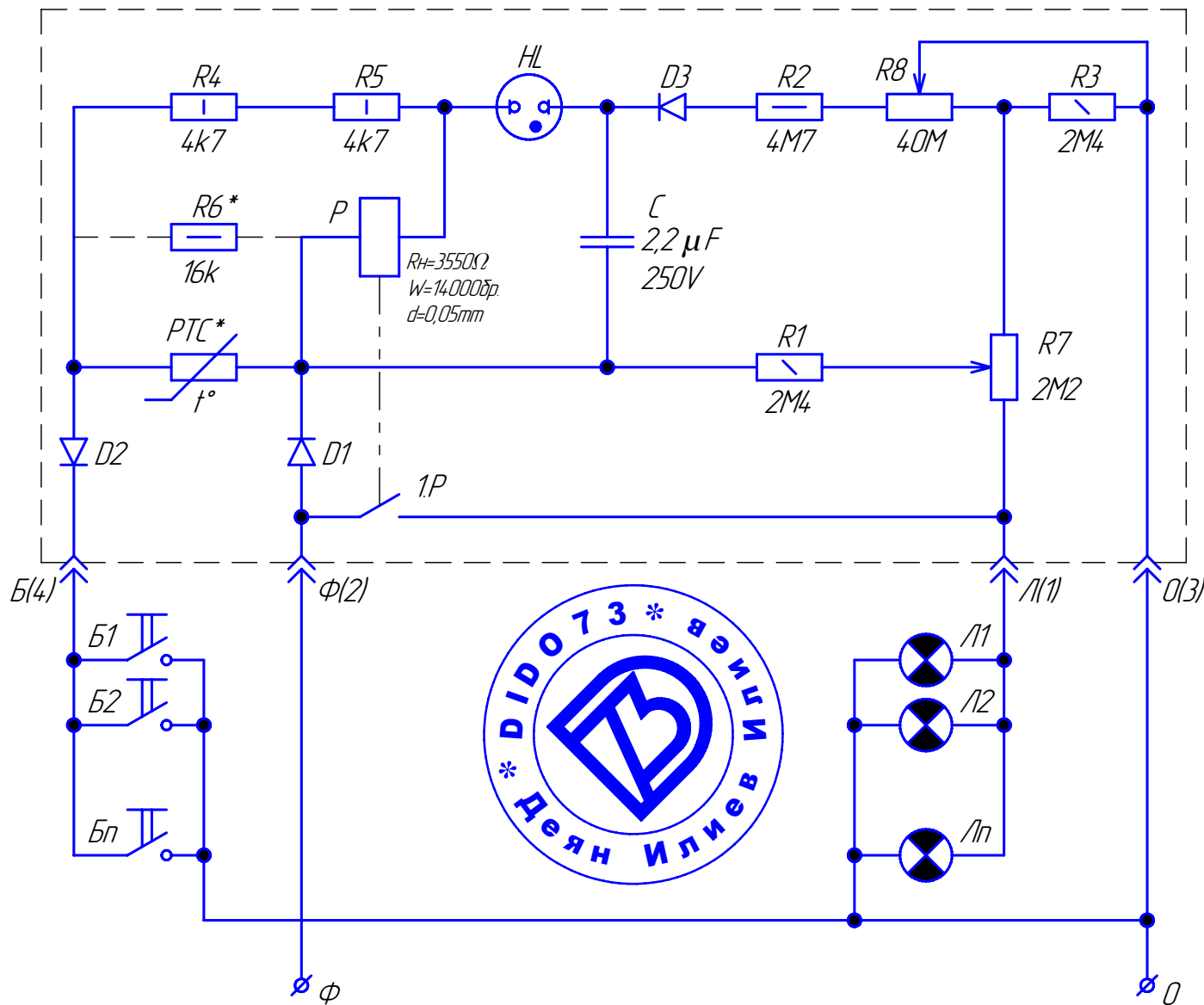


BCO.01.00.01



1. * В някои случаи защитния термистор PTC е заменен от обикновен резистор със стойност 16kΩ.
2. При ток на комутация > 2A (P_Σ ≈ 500W при 220V~) е препоръчително да се използва допълнителен контактор «К» за предпазване на контактите на релето «Р», както е показано на долната схема.
3. Печатната платка е във формат 2:1.

BCO.01.00.01					Времереле за стълбищно осветление			Лист	Маса	Масштаб
Изм.	Лист	№ докум.	Подп.	Дата						1:1
Разраб.	Деян Илиев									
Пров.	Релейски									
Т.контр.	Осветитов									
Н.контр.	Бодинав									
Утв.	Контактов									
ЗЧП «ИМПУЛС» Габрово					DidoSoft Company			Dido 73		