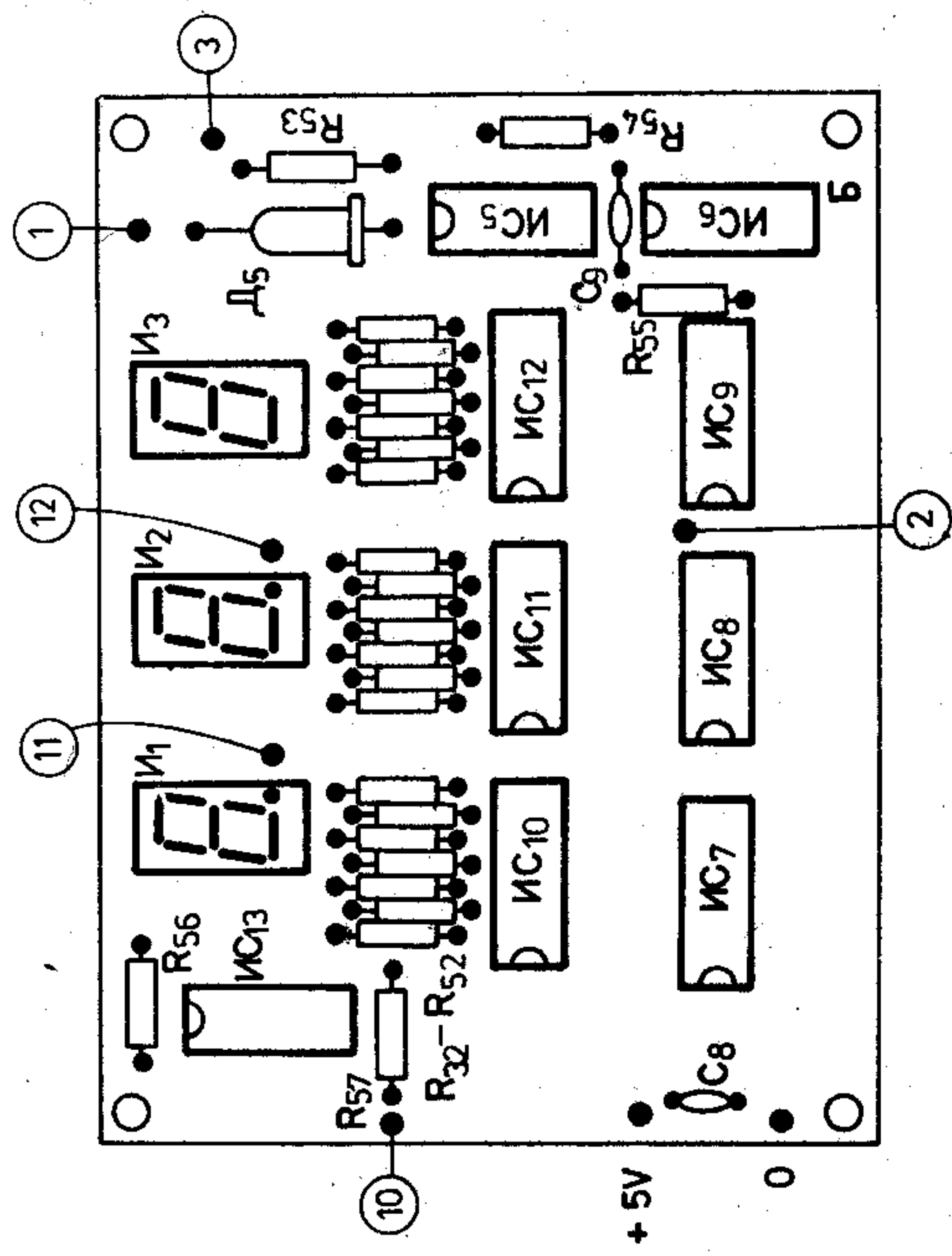
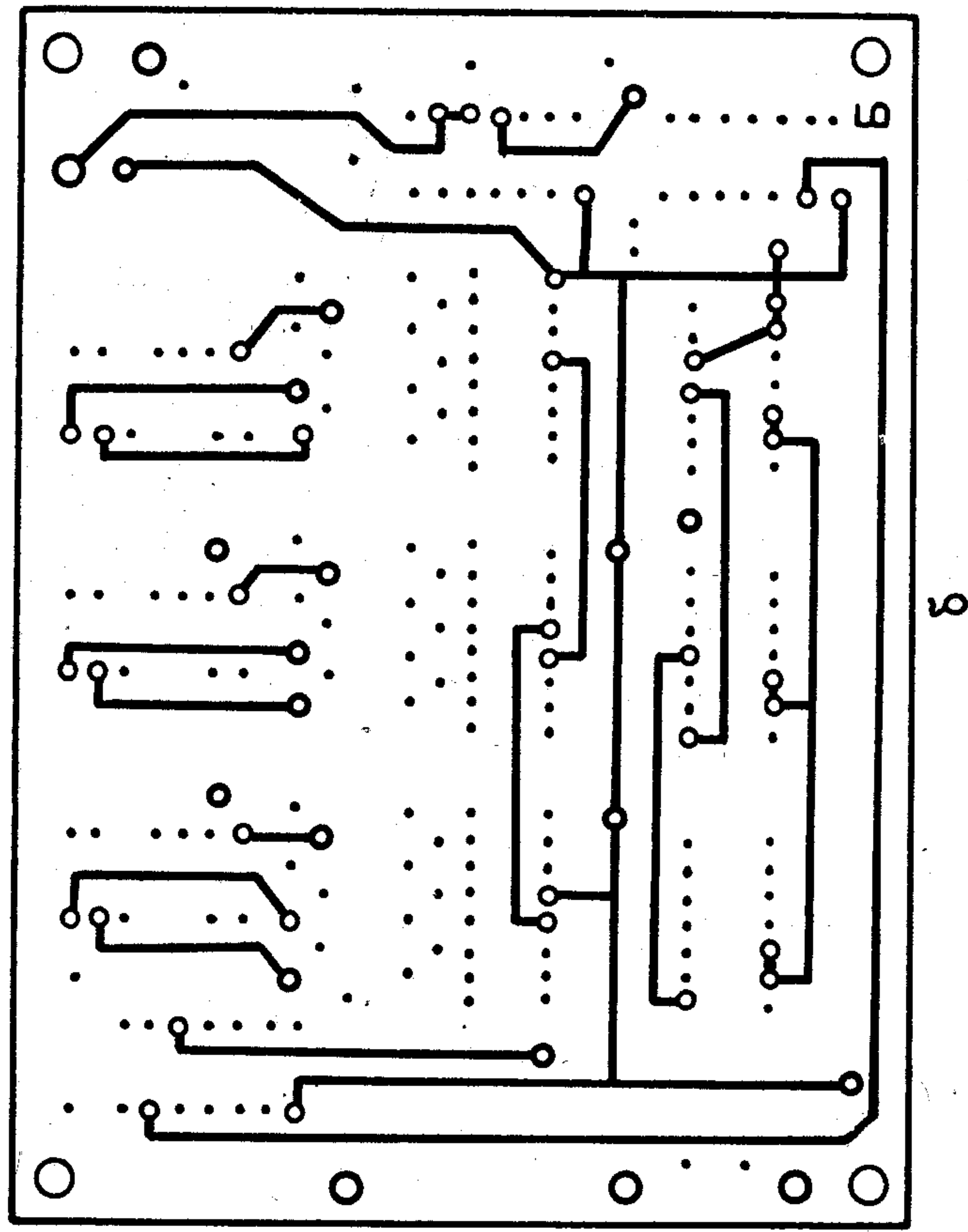


Фиг. 70. Печатна платка Б на индикаторния блок

Третата платка В (фиг. 72) е едностранно фолирана и на нея са монтирани елементите на токозахранващия блок. Въпреки малкия брой елементи платката е запълнена, тъй като повечето от тях са обемисти (фиг. 73). Филтровият кондензатор C_{10} е с аксиални изводи, а C_{13} и C_{14} са от българския тип КЕА-II, закрепени допълнително с проводникови скоби.

Монолитният регулатор на напрежението IC_{14} е монтиран на малък радиатор, съставен от два П-образни винкела. Те са изработени от алуминиева или медна ламарина с дебелина 1 mm и имат размери 25x38x10 mm за вътрешния и 40x38x10 mm за външния винкел.

За препоръчване е, преди да се извърши окончателният монтаж върху трите платки, схемата да се експериментира, като се монтира на универсална макетна платка. На тази платка ще се направи



Фиг. 71. Разположение на елементите върху платка Б