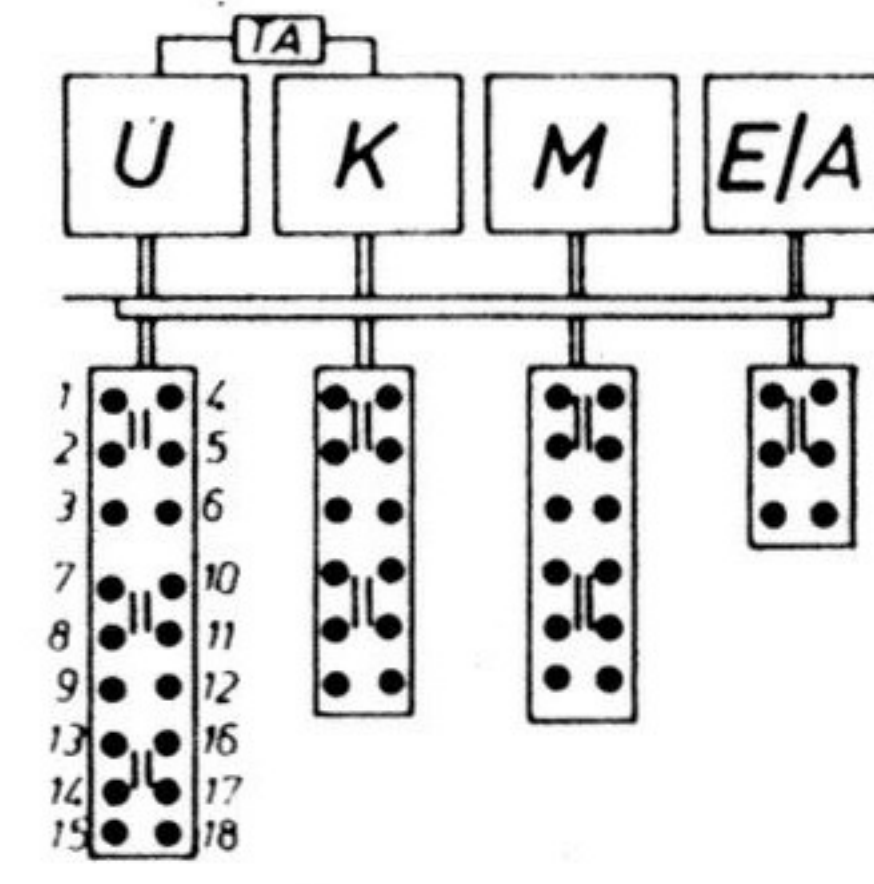
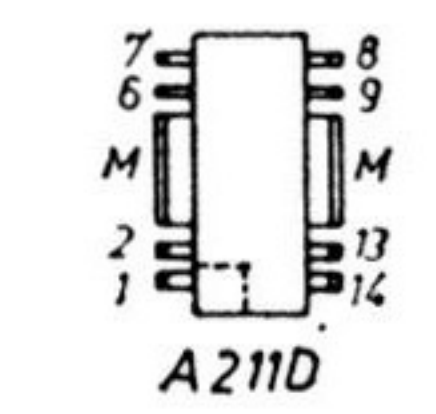
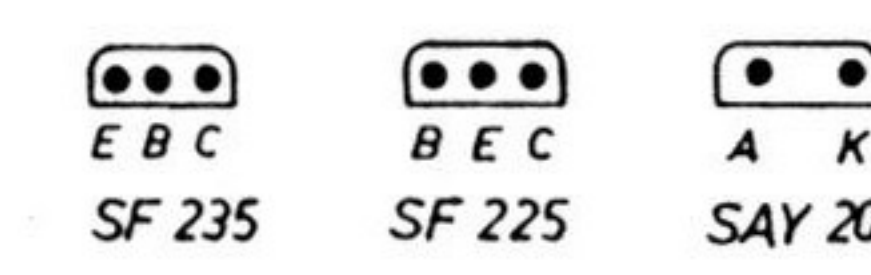


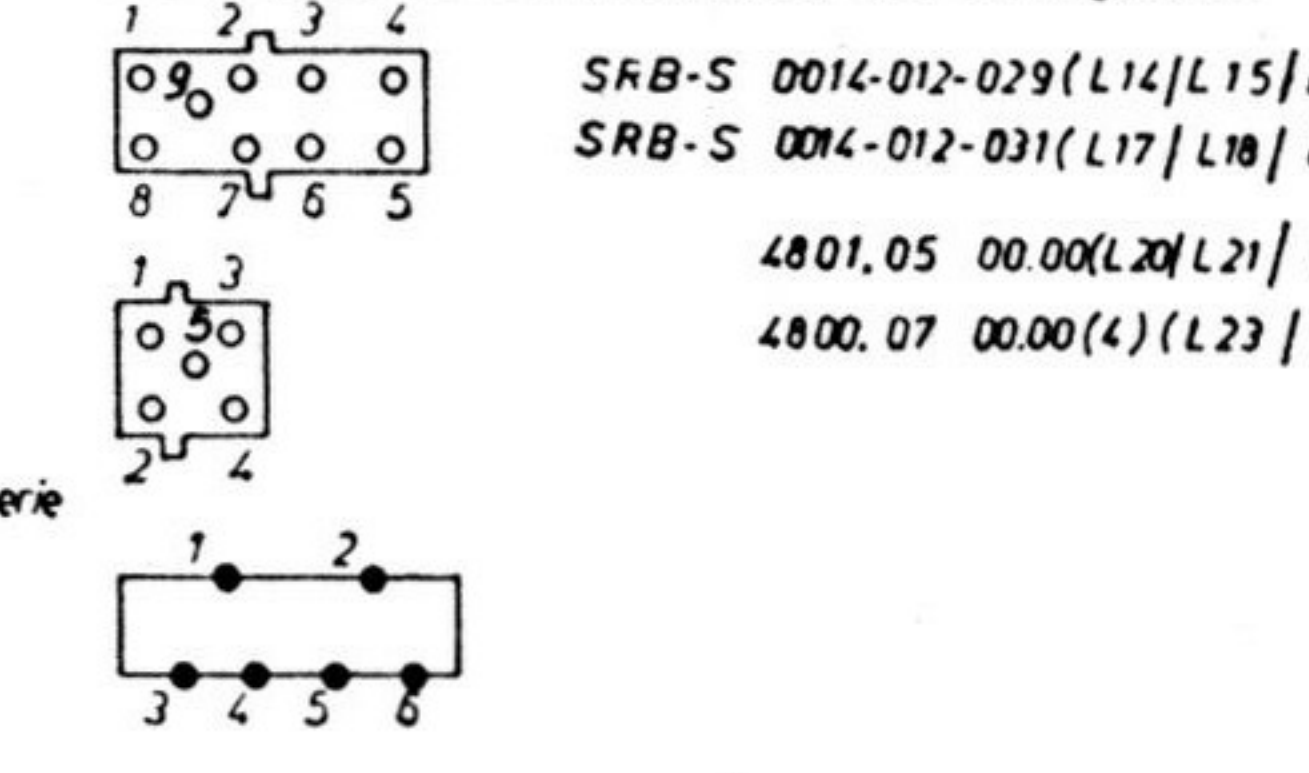
gezeichnete Schalterstellung:
keine Taste gedrückt



auf die Anschlüsse gesehen



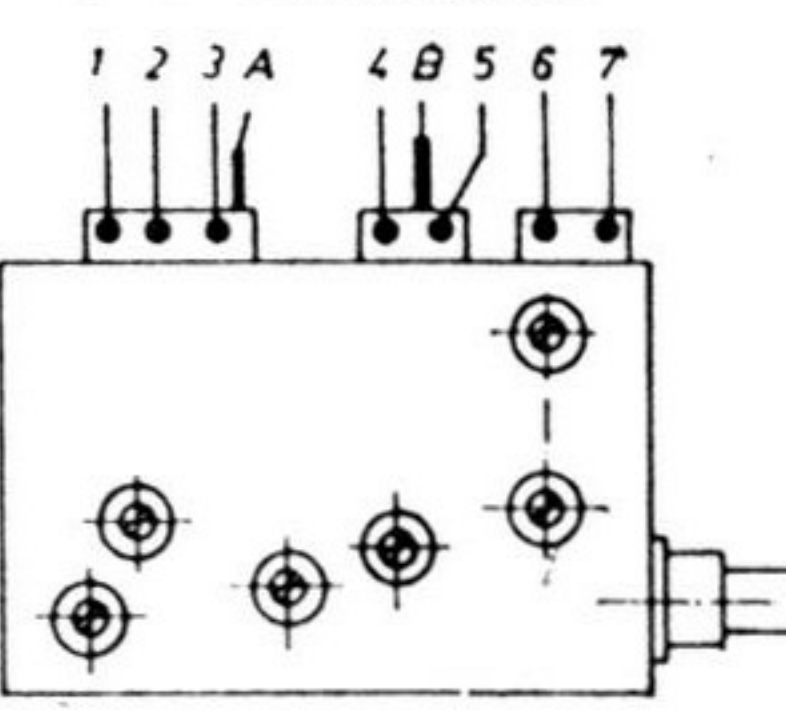
Oszillaturspulen und Filterkreise von unten gesehen



Spannungen gemessen mit Instrument 20kΩ/V gegen -Batterie
(Schalterstellung UKW)

Alle Messungen erfolgen ohne Signal
Belastbarkeit der Widerstände 1/10 Watt
* gemessen mit RVM

UKW Tuneranschlüsse



Widerstandsnetzwerk

