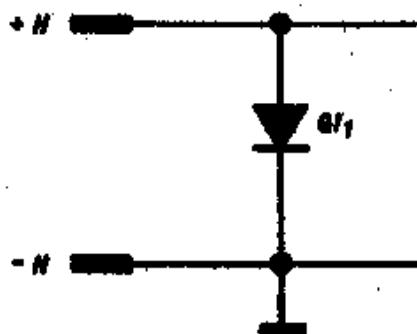


SIEMENS-AUSTRIA NETZGERÄT 541 NA
BEILAGE zum SERVICEBLATT

W.B.

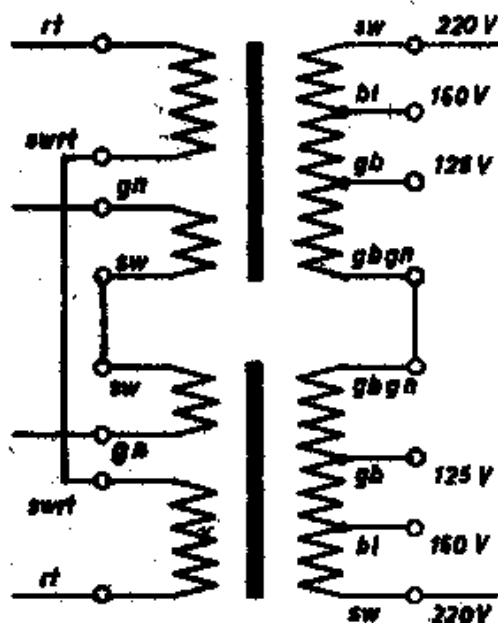
Berichtigung und Ergänzung des Schaltbildes.

1.) Schutzgleichrichter Gl 1:



Die Durchlaßrichtung ist
verkehrt gezeichnet;
nebenstehend die richtige
Darstellung.

2.) Netstransformatoren U_1, U_2 :



Die in Serviceblatt angegebenen
Farben der Anschlußdröhte gelten
nur bis Ausgabe V der Netz-
transformatoren. Ab Ausgabe VI
gelten die Farben der neben-
stehenden Skizze.