

SABA Bodensee Automatic 3 D-S

- 1 Spannungswähler

2 Hochantenne

3 Dipol

4 Umschaltvorrichtung

5 Einbauantenne

6 Erde

7 Tonabnehmer

8 Diodenanschluß

9 Netzstecker f. Tonband und Plattenspieler

10 Außenlautsprecher (2-5 Ω)

11 Fernbedienung

13 Lautstärkeregler

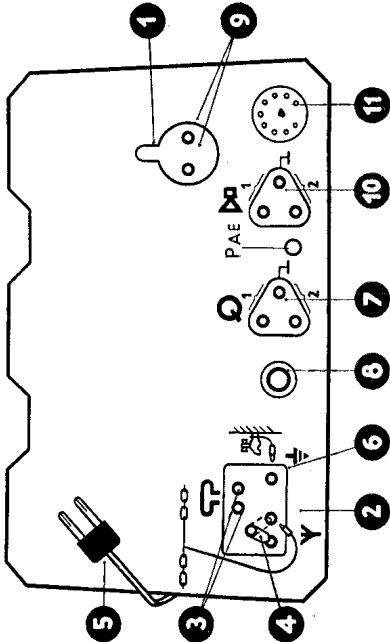
14 Steuerwippe

15 Stationswähler

16 Peilantenne

17 Tiefenregler

18 Höhen- u. Bandbreiteregler
- PAESuchlaufempfindlichkeit b. UKW



Technische Daten

Stromart:	Wechselstrom	Dipoleingang:	240 Ω
Spannung:	110 / 125 / 150 / 220 / 240 V	Empfangsgleichrichter:	AM Diode
Leistungsaufnahme:	ca. 100 Watt	Schwundausgleich:	3 stufig
Röhrenbestückung:	ECC 81, EC 92, ECH 81, EF 89, EBF 80, EABC 80, EB 91, EM 34, ECC 83, EL 12/375, ECL 80, B250C140, E 25 C 2.	Abstimmanzeiger:	EM 34
Sicherungen:	0,6 A f. 220 – 240 V / 1,25 A f. 110 – 150 V (beide träge)	Lautstärkeregler:	doppelt physiologisch
Skalenlampen:	5 Kugellampen 7 V / 0,3 A	Klangregler:	getrennter Höhen- und Baßregler
Tastenlampen:	6 Kugellampen 8,5 V / 0,15 A	Gegenkopplung:	ja
Kreise:	AM 11 FM 13	Ausgangsleistung:	12 Watt
Wellenbereiche:	UKW 87 – 100 MHz, K 16 – 51 m, M 186 – 590 m, L 860 – 2080 m	Lautsprecher:	1 Ovalgroßlautsprecher, 2 perm.-dyn. Hochtonlautsprecher, 2 perm.-dyn. Seitenlautsprecher
Empfindlichkeit:	AM ca. 6 – 10 μ V b. 50 mW	Besonderheiten:	Motorelektronische Sendersuche mit Höhenregler
Trennschärfe:	FM ca. 1,4 – 1,9 μ V b. 6 V Diodenrichtspannung		Scharfabstimmung, MHG-Schaltung mit Höhenregler
Zwischenfrequenz:	AM ca. 1 : 1000 \pm 9 kHz FM ca. 1 : 2000 b. 300 kHz		gekoppelt, Anschluß f. Fernbedienung und Tonbandgerät (Diodenausgang). Ferritantenne, Einbaudipol
	AM 472 kHz FM 10,7 MHz		Edelholz, hochglanzpoliert

