

## „АБ 71Т“



### Основни технически данни:

- Честотни обхвати:  
СВ 0,520 - 1,16 MHz  
КВ 5,8 - 12,5 MHz
- Междинна честота за  
АМ 468 kHz
- Чувствителност при отношение сигнал/шум 20 dB:  
СВ 150  $\mu$ V  
КВ 150  $\mu$ V
- Избирателност по съседен канал: 30 dB
- Избирателност по огледален канал:  
СВ 30 dB  
КВ 12 dB
- Изходна мощност при коефициент на нелинейните изкривявания 10% 0,6W
- Захранване от мрежа 220 V -50 Hz
- Размери 448 x130x156 mm

Входното устройство на приемника (фиг. 4.) се състои от трептящите кръгове L3—C3, C5, C7, C8 за КВ и L5 и C4 C6, C8 за СВ.

Генераторът е изграден с отделен транзистор Т2 по схема ОБ. Трептящият кръг за КВ се образува от елементите L7, C14, C16, C18 и C9, а за СВ — от L9—C15, C17, C19 и C9. Връзката с колекторната верига е автотрансформаторна, а с емитерната — индуктивна (бобините L6 и L8).

Товар на смесителя е ФСС, състоящ се от трептящите кръгове L10—C21, L11 — C22 и L12—C23 във външнокапацитивна връзка помежду си посредством кондензаторите C25 и C26. Първият МЧУ работи с транзистора Т3, а вторият — с транзистора Т4.

Детекторът на приемника е изпълнен с диода Д1.

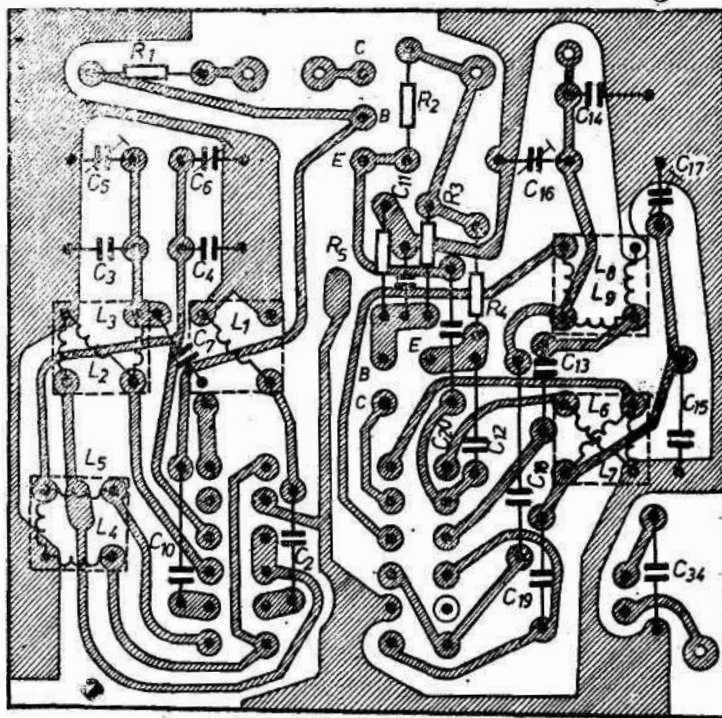
НЧУ на „АБ 71Т“ е тристъпален: Т5 — предусилвател, Т6 — емитерен повторител и Т7 — крайно стъпало, работещо в режим клас А. Постояннотоковият режим на крайното стъпало се регулира от променливия резистор R24. Целият усилвател с обхванат от ООВ по постоянен ток с резистора R25.

Мрежовият трансформатор Тр2 има към първичната си страна предпазител за 0,15 А, а към вторичната — мостов изправител Д2.

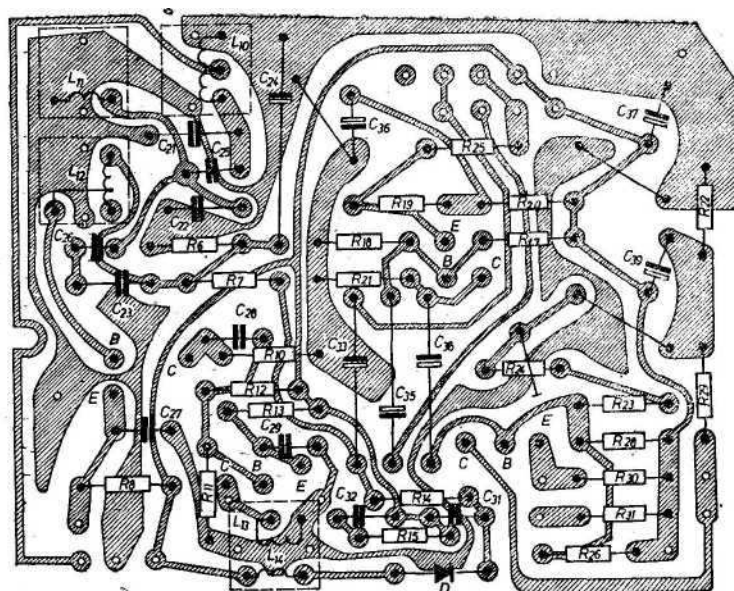
Редът на настройката на приемника „АБ 71Т“ е даден на **табл. 1**.

Литература:

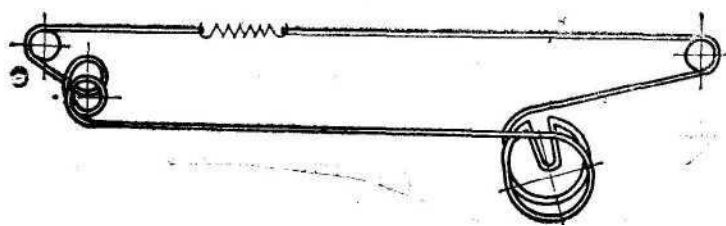
1. „Повреди и ремонт на битови радиоелектронни апаратури - Част I” инж. Ангел Ненков Борисов изд. „Техника” 1984г.



Фиг. 1. Печатна платка на ВЧУ на радиоприемник "АВ 71Т"



Фиг. 2. Печатна платка на МЧУ и НЧУ на радиоприемник— „АБ 71Т"



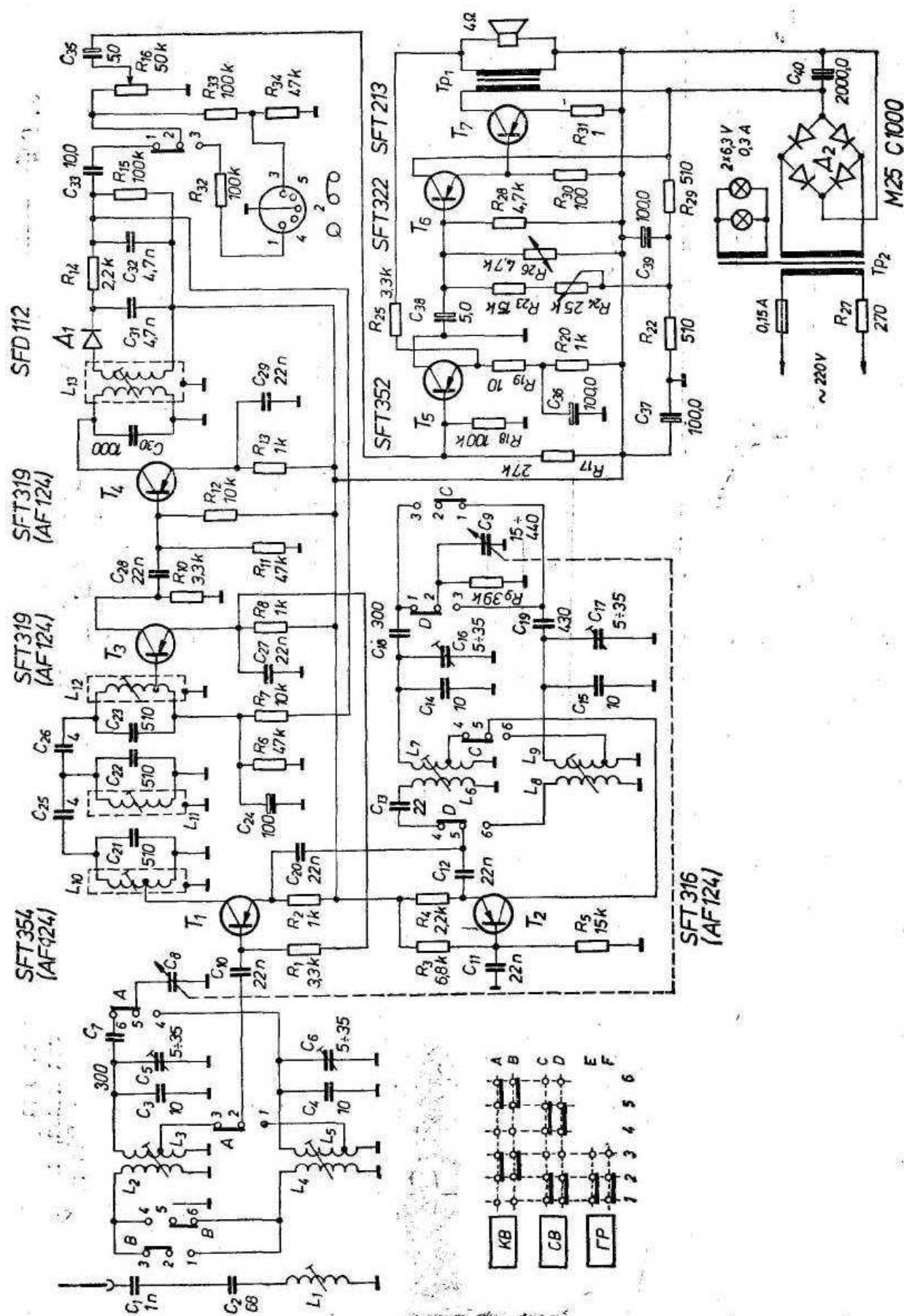
Фиг. 3. Кинематична схема на скалното устройство на радиоприемник "АБ 71Т"

№	Вид и дълбочина на модулацията	Обхват	Честота	Честота на настройване на радиоприемника	Настройващи елементи	Вид на настройката на $V_{изх}$
1	AM30%	—	455 kHz	—	$L_{13}, L_{12}, L_{11}, L_{10}$	max
2			455 kHz	520 kHz	$L_1$	min
3		CB	600 kHz	600 kHz	$L_9, L_8, C_5$	max
4			1540 kHz	1540 kHz	$C_{17}, L_3, L_2$	max
5		KB	6 MHz	6 MHz	$L_4, L_5, L_6, L_7$	max
6			11,8 MHz	11,8 MHz	$C_{16}, L_5, L_4$	max

Таблица 1. Ред за настройка на радиоприемника „АБ 71Т"

Литература:

1. Повреди и ремонт на битови радиоелектронни апаратури (Част I) инж. Ангел Ненков Борисов Издателство „Техника“ София 1984г.



Фиг. 4. Принципна схема на радиоприемник "АБ 71Т"