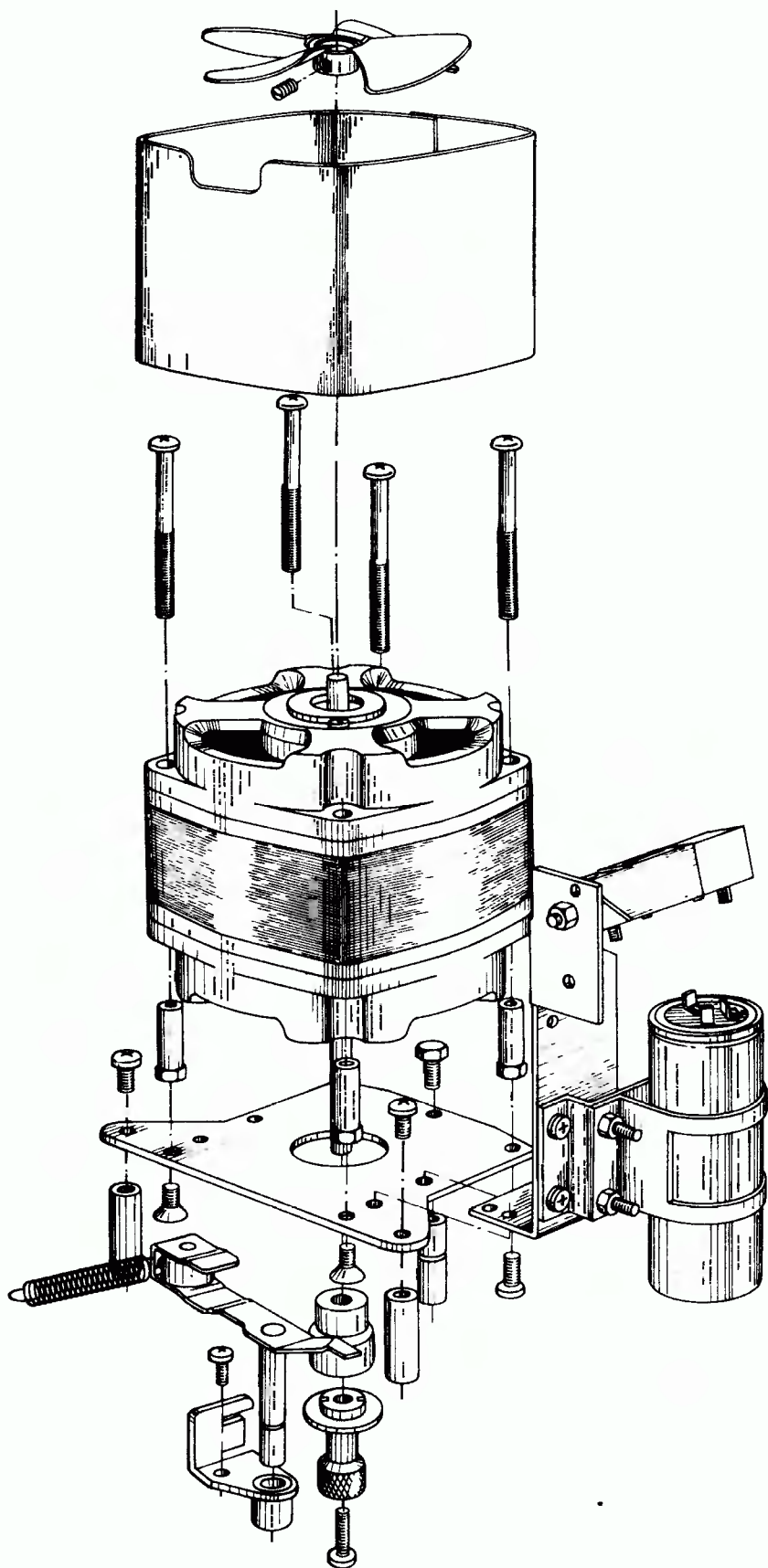


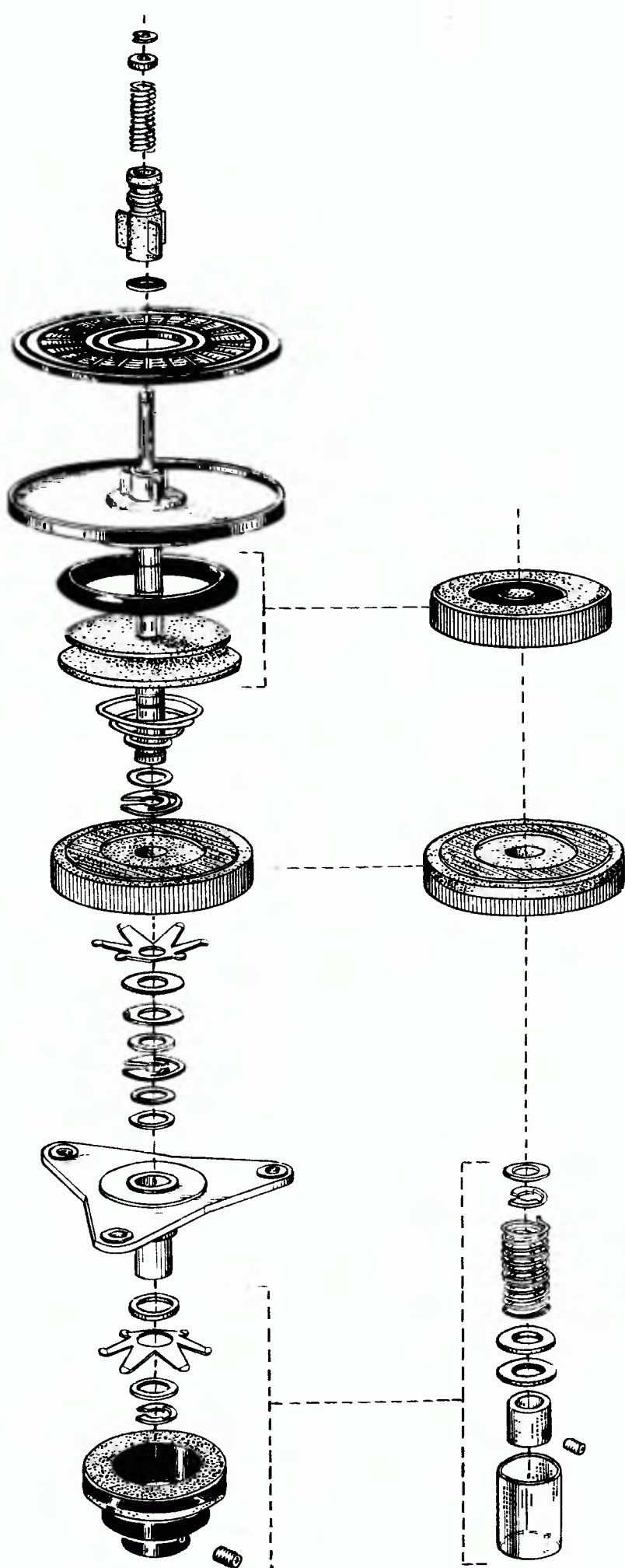
**20. ábra**

Az Akai 1721 W/L kezelőszervei



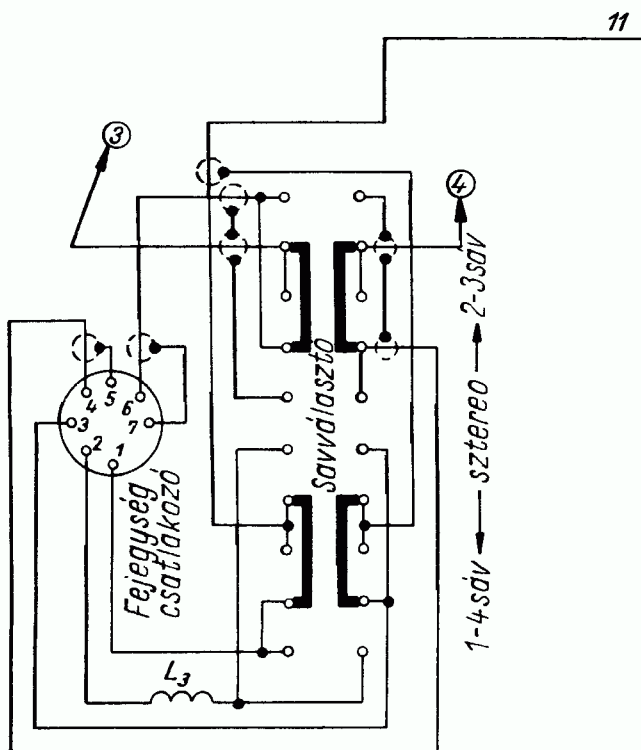
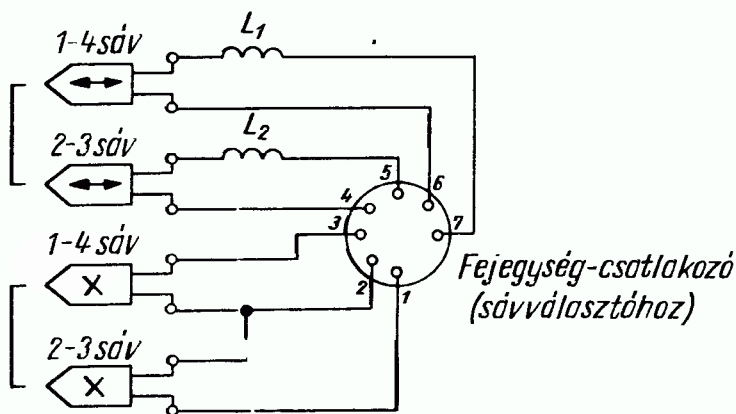
**21. ábra**

**A hajtómotor szerelvényének összeállítási vázlata  
az alkatrészillesztések sorrendjében**



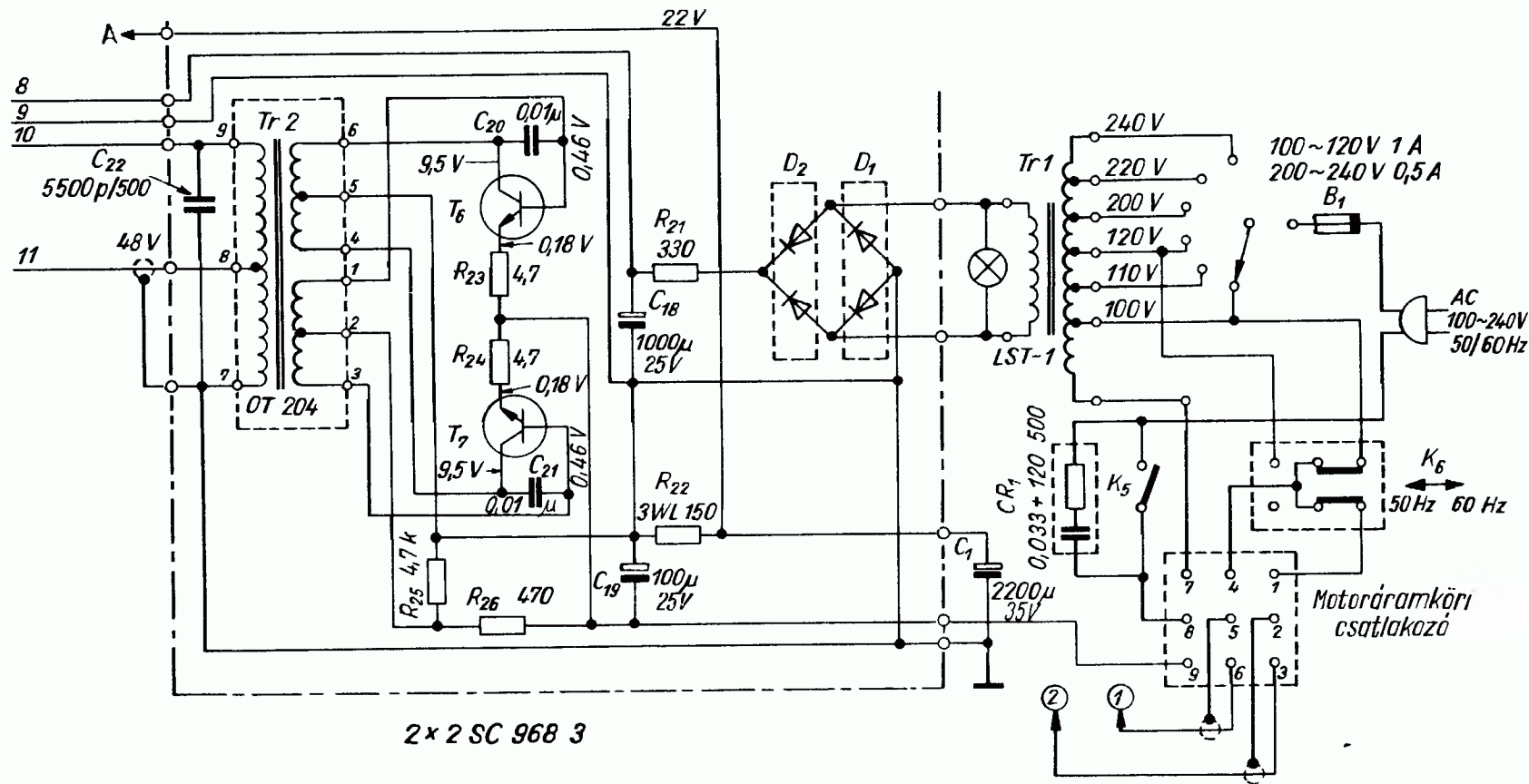
**22. ábra**

A csévéző tengelycsonk csúszókuplungjának összeállítási vázlata. A jobb oldali részlet azokat az eltéréseket mutatja, amely a két oldal csúszókuplungjai között van



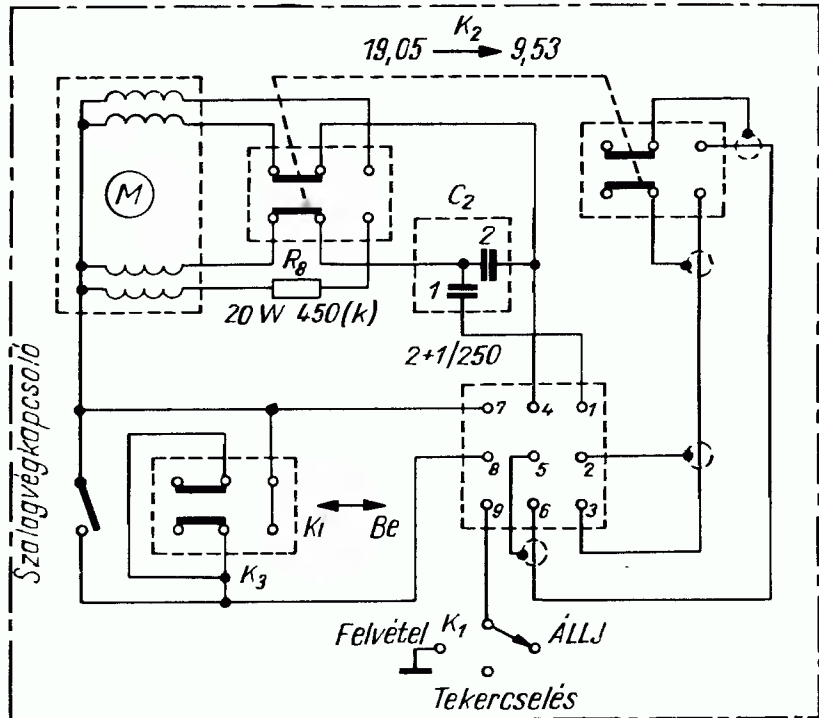
**25. ábra**

A 1721 W/L fejegysegének és sávválasztójának kapcsolási vázlata



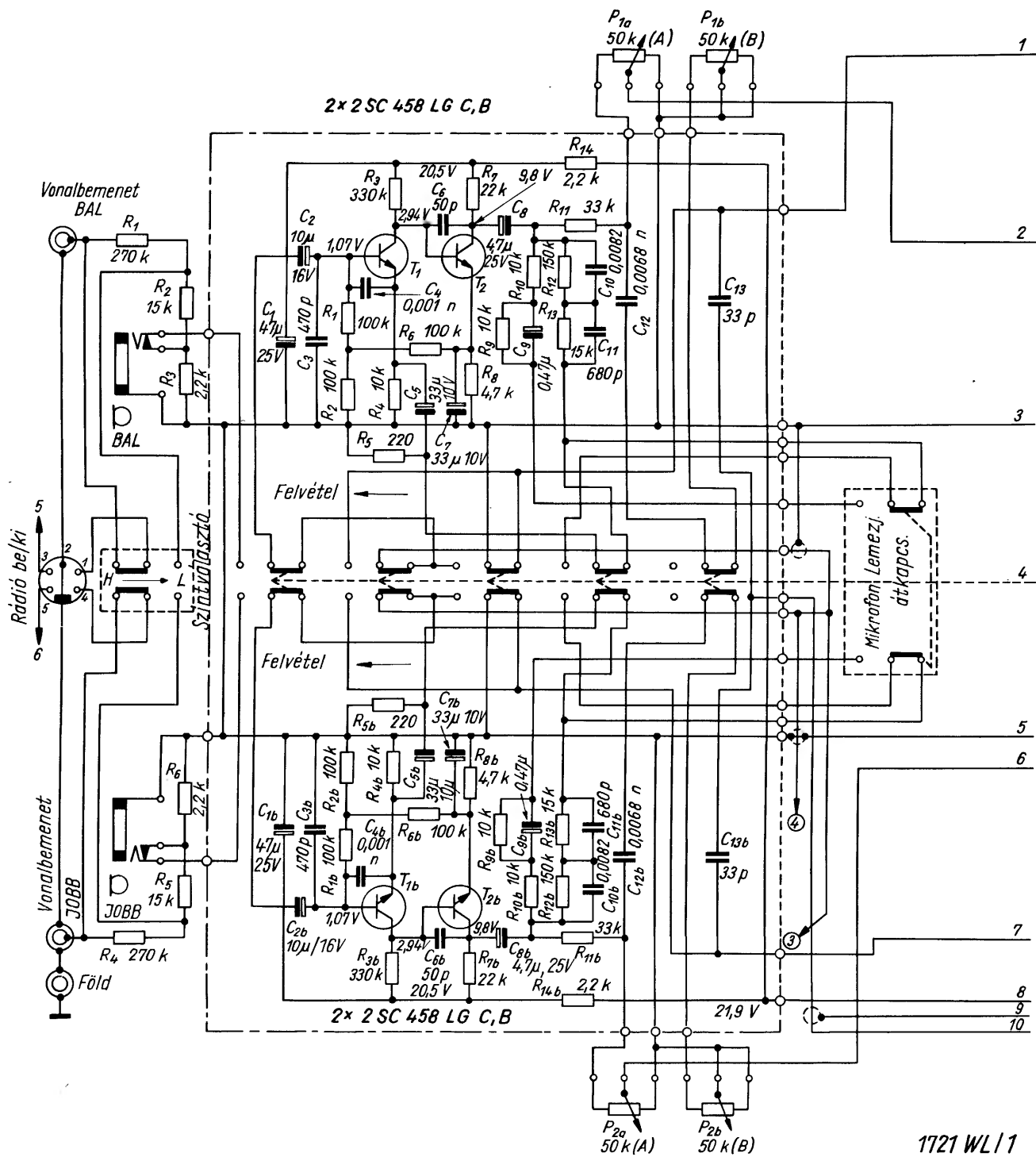
**26. ábra**

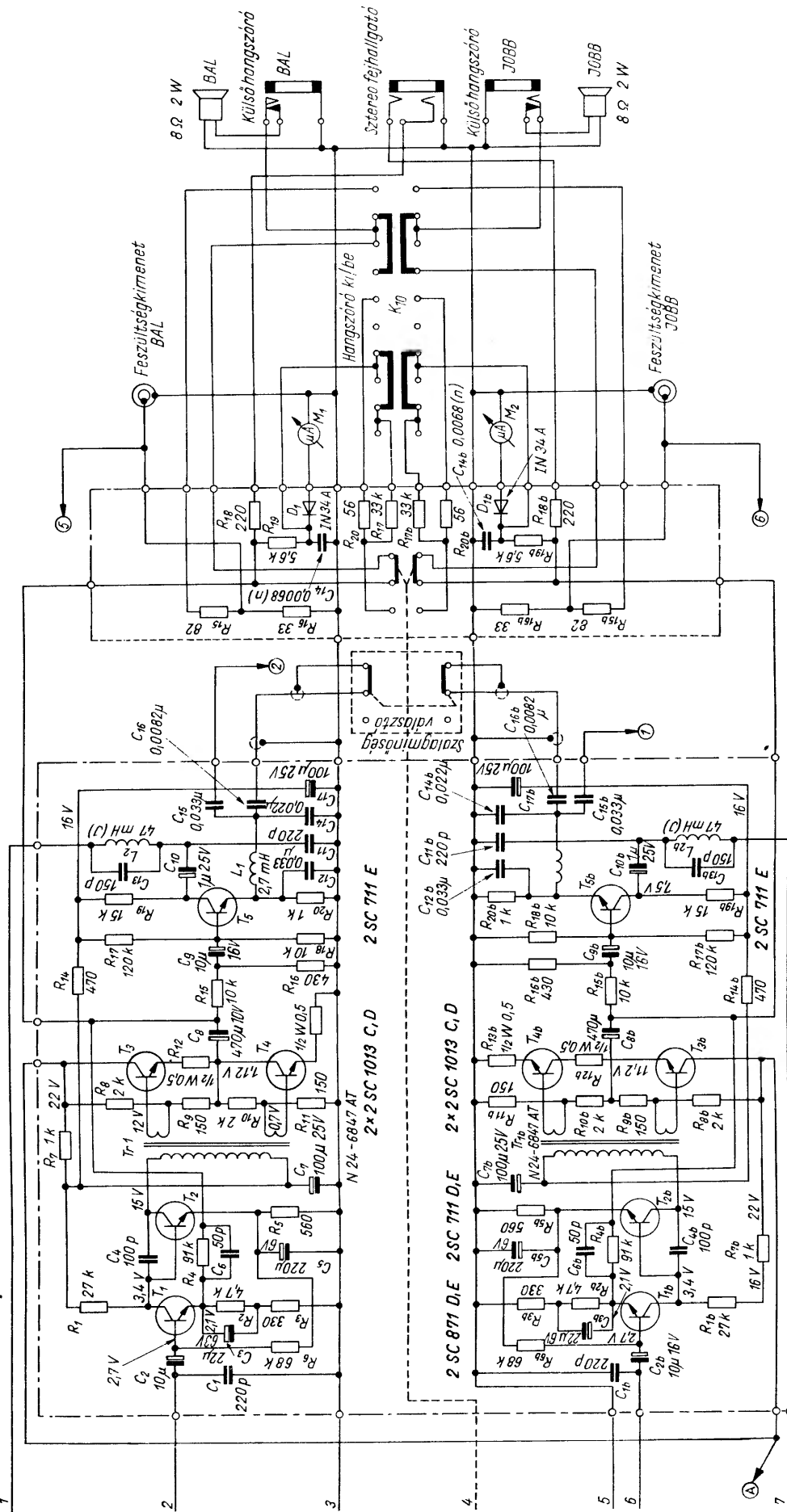
A tápegység és az oszcillátor áramköreinek kapcsolási vázlata



**27. ábra**

A 1721 W/L motoráramkörének kapcsolási vázlata





1721 W/L - 2

28. ábra  
A 1721 W/L erősítőrendszerének kapcsolási vázlata