

LES DOCUMENTS DU C. H. C. R.

**CONSTRUISEZ VOTRE
PARASET**

Par MM. DIGNEFFE, C360

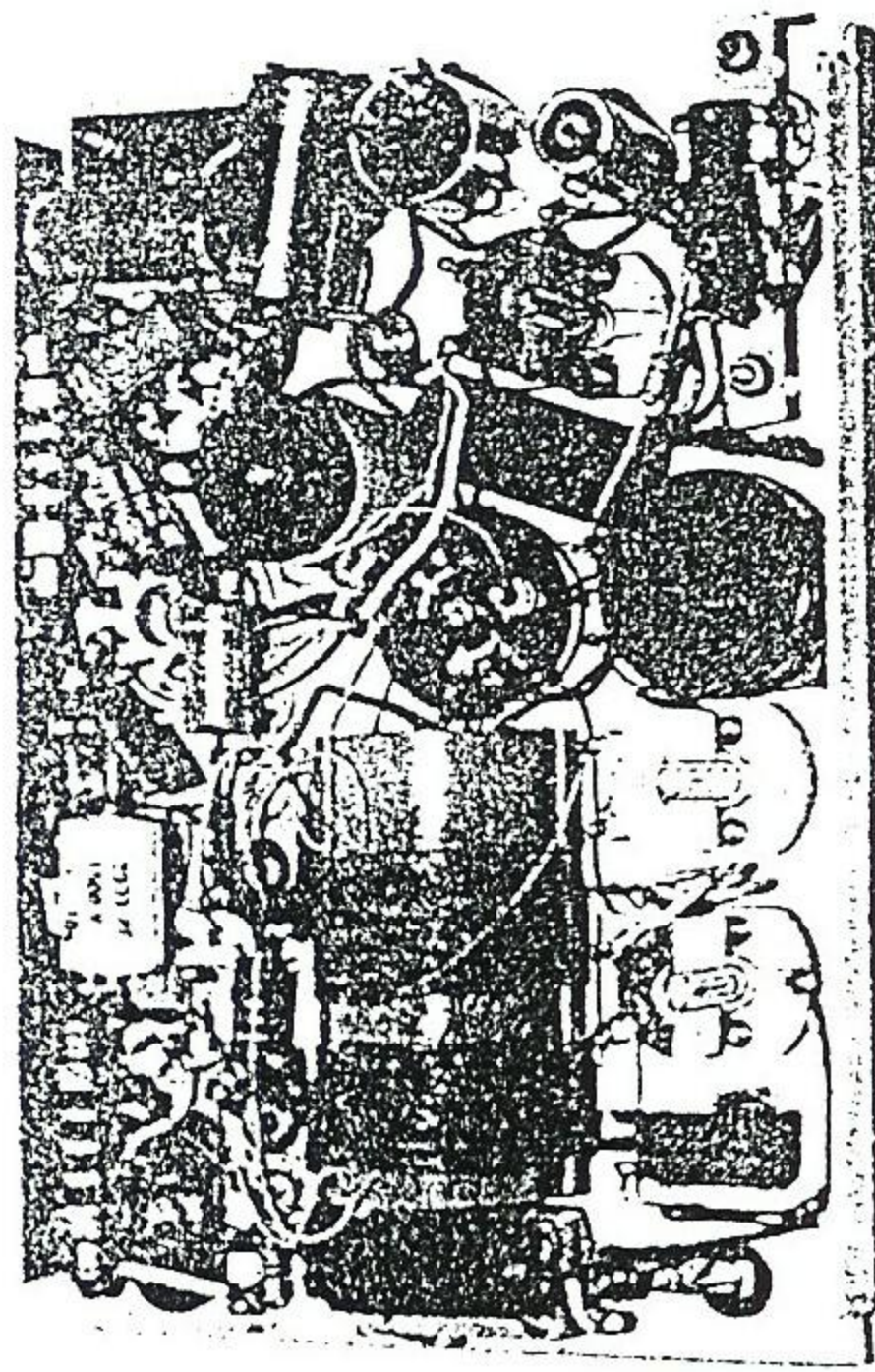
JUNCK, C350

LESUISSE, C474

MALLEUS, C399

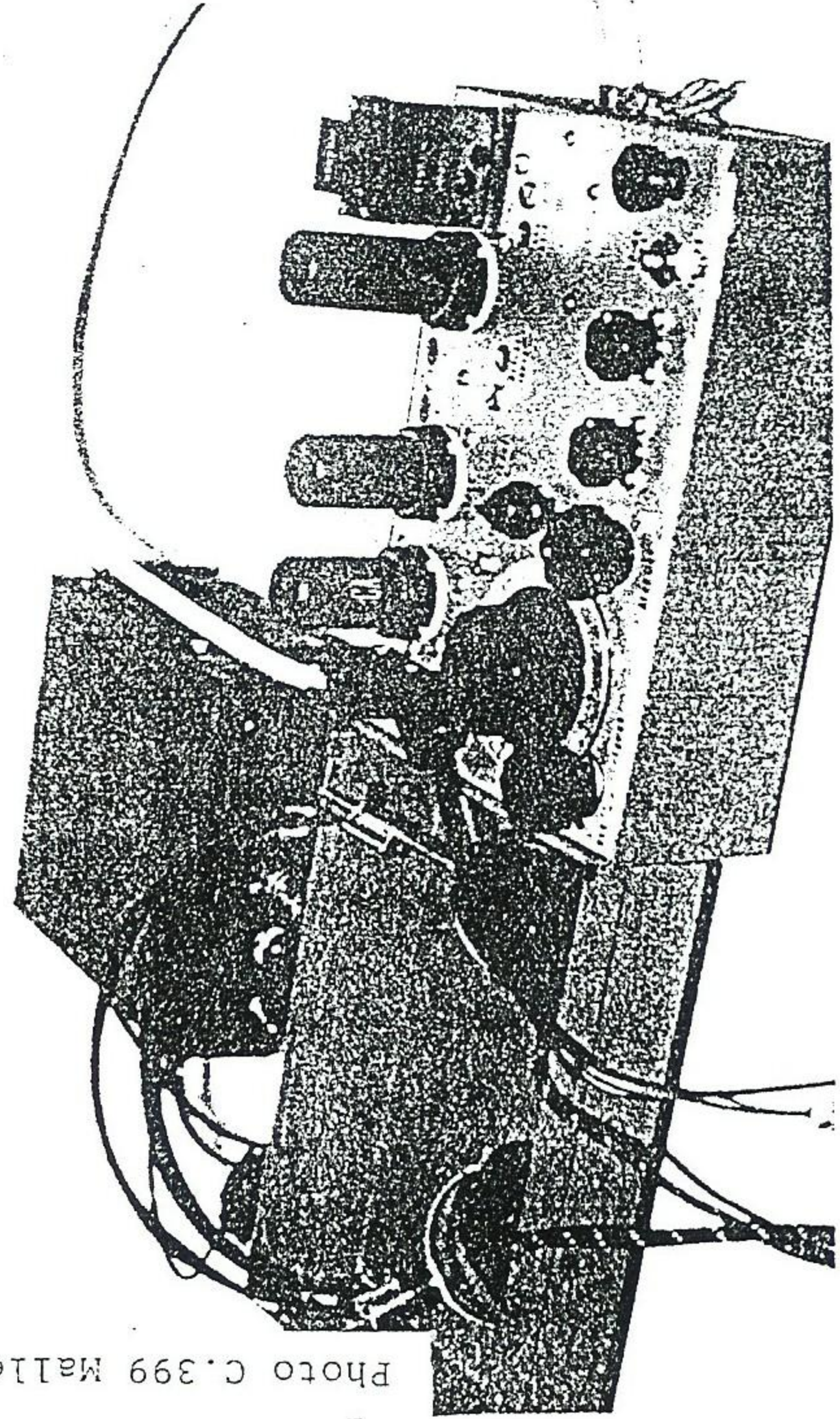
REVIDON, C111

PARASET

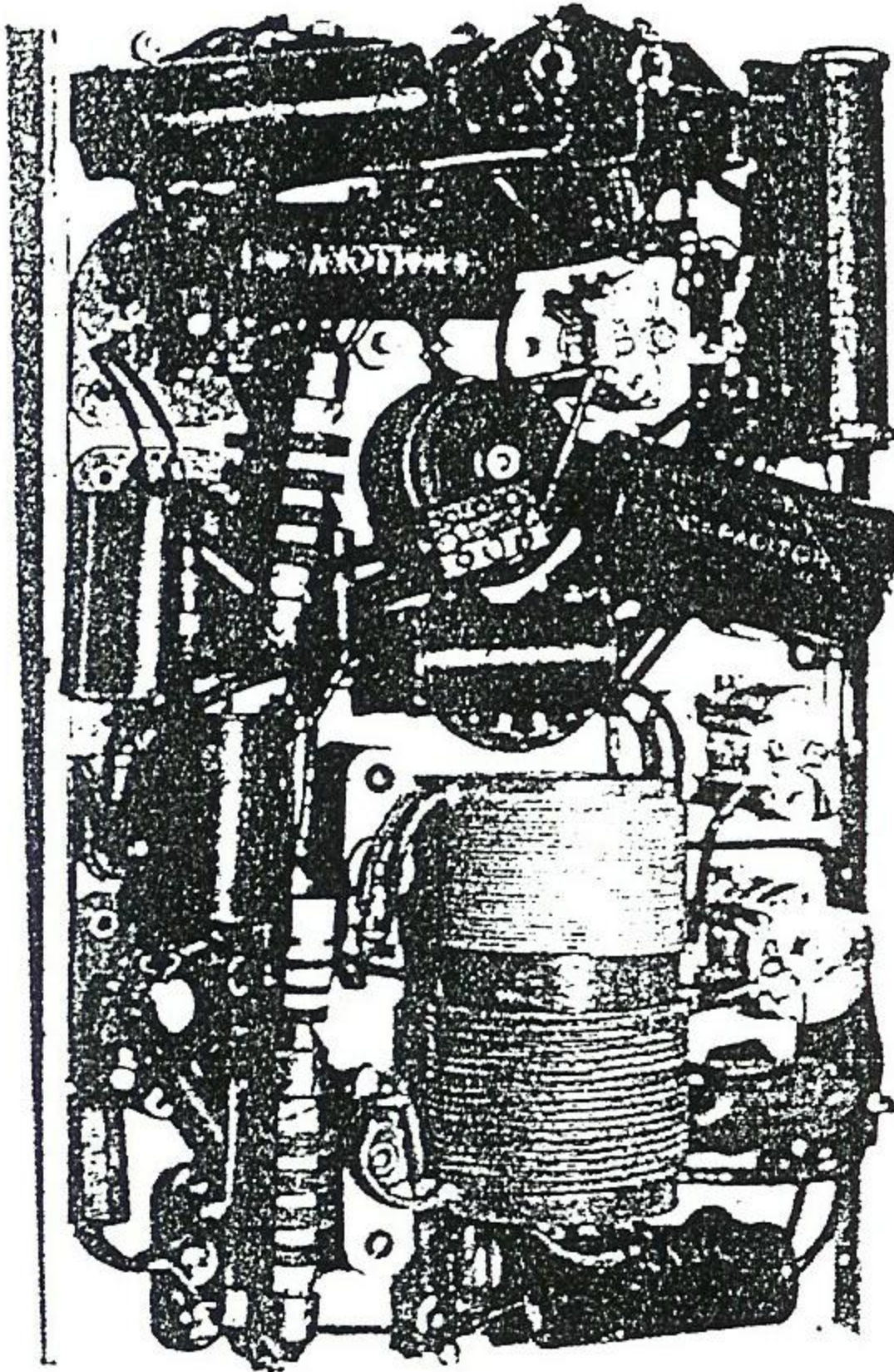
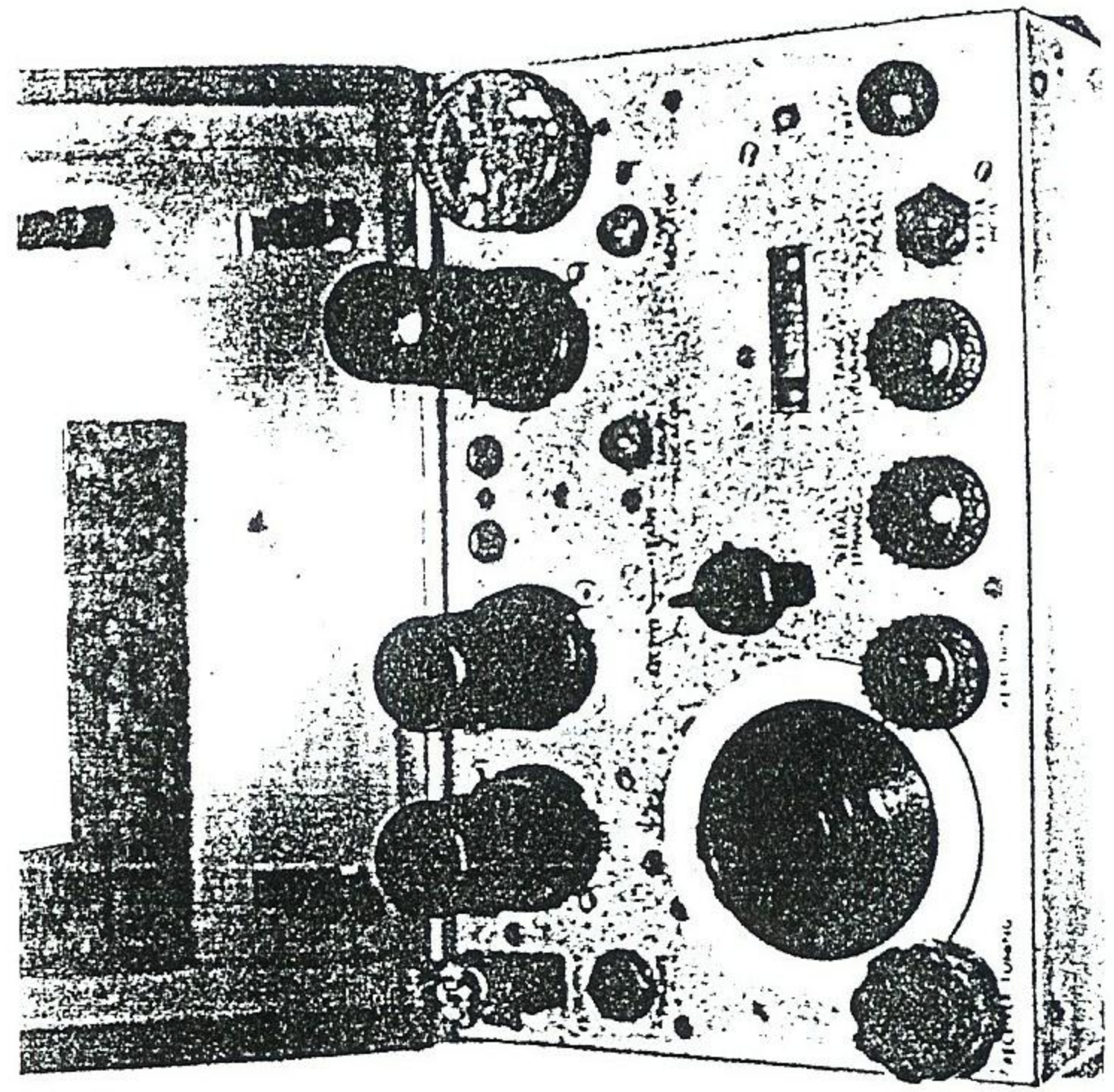


LA REPLIQUE DE CHCR 399
M. MALLEUS

Photo C.399 Malleus



UN ORIGINAL



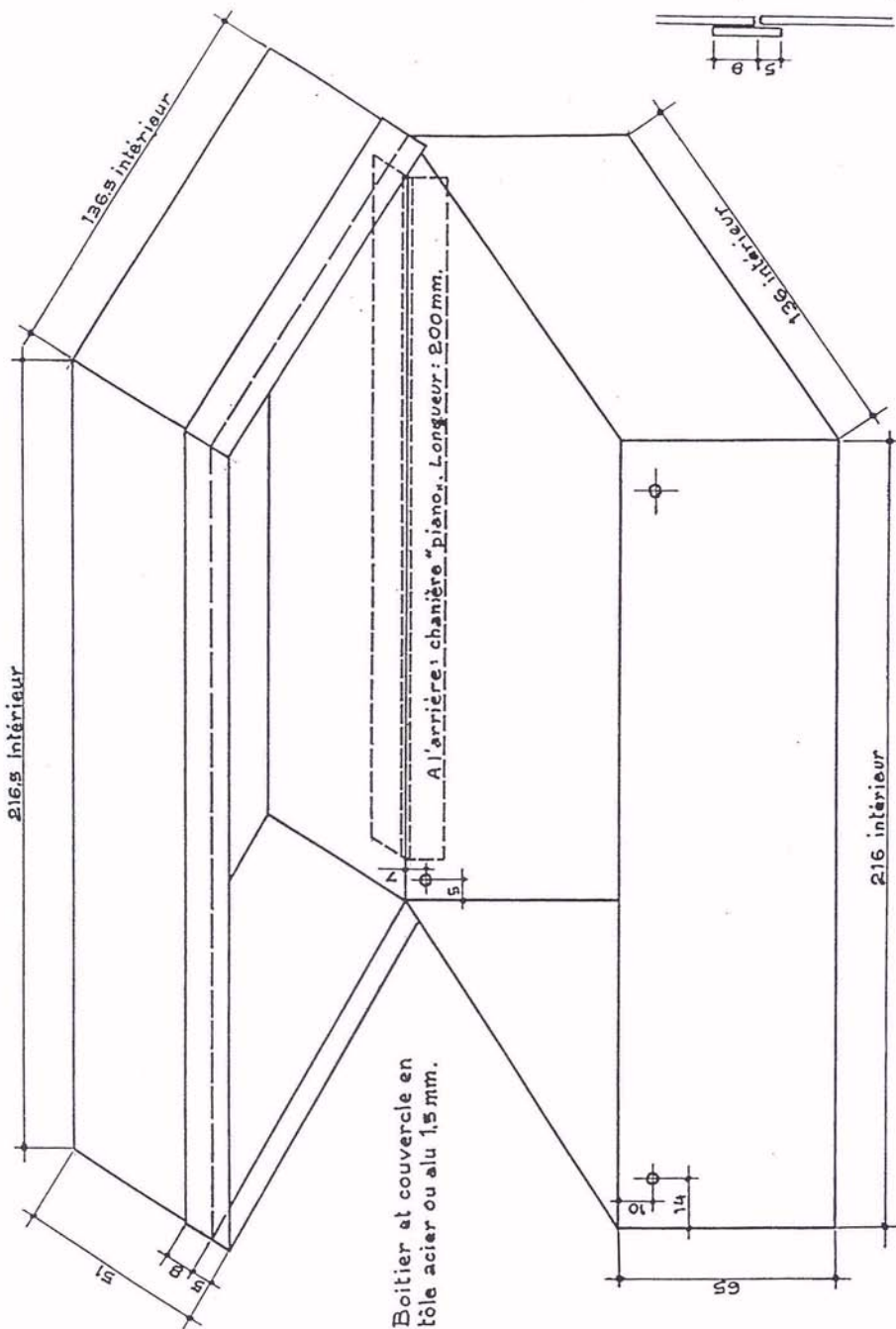
PARASET

Liste des composants :

- 1 XTAL Anglais (bandes amateurs) ou XTAL FT243 sur support.
- 2 supports ampoules cadran.
- 2 ampoules 6 Volts 0,05 Amp. (feu arrière bicyclette).
- 1 interrupteur tumbler simple 1 circuit 2 positions.
- 2 RFC National 100 (ou voir croquis).
- 1 jack casque (pour PL 58).
- 3 CV 100 RF 1 flasque stéatite voir croquis.
- 3 supports tubes octal.
- 1 prise alimentation (mâle, femelle, 3 broches).
- 3 boutons + 1 bouton flèche pour inverseur EM/REC.
- 1 démultiplicateur tangentiel.
- 1 key (voir croquis).
- 1 châssis, boîte (voir croquis).
- 1 jeu self (voir croquis).
- 2 supports XTAL Anglais (l'un pour le quartz ,l'autre pour les prises Antenne,Terre).
- 1 SA fer 36 henrys (voir croquis).
- 1 commutateur 2 circuits 3 positions (ou 4 circuits 3 positions).
- 6 V 6 métal.
- 6 SK 7 métal.
- 1 potentiomètre 20 K SI linéaire.
- 1 C 8 μ F 500 V cartouche.
- 1 C 2 μ F 500 V cartouche.
- 1 C 25 μ F 25 volts.
- 1 C 0,2 μ F 450 volts.
- 3 C 0,1 μ F 500 volts.
- 1 C 0,01 μ F 500 volts.
- 5 C 100 FF 500 volts.
- 3 C 2000 SF 500 volts.
- 2 R 1 M 1/2 W.
- 1 R 250 K 1/2 W.
- 2 R 100 K 1/2 W.
- 1 R 100 K 2 W.
- 1 R 75 K 1/2 W.
- 1 R 20 K 2 W.
- 1 R 20 K 1/2 W.
- 1 R 1,5 K 3 W.
- 1 R 10 K 2 W.
- 1 R 250 1/2 W.
- 1 R 200 2 W.

Alimentation du PARASET :

- 1 transformateur 2 x 350 V HT, 6,3 V chauffage des filaments.
 - 1 cordon secteur.
 - 1 interrupteur (2 circuits, 2 positions).
 - 1 porte-fusible avec fusible pour secteur.
 - 1 porte-fusible avec fusible de 200 mA pour la H.T.
 - 1 support + un tube 6 x 5
- ou
- 1 support + un tube 6 x 4 (les 2 tubes ont les mêmes caractéristiques mais le 6 x 4 miniature est plus facile à loger dans le coffret).
 - 1 self de filtrage.
 - 2 condos 8 μ F TS 500 V TP 550V.
 - 1 support femelle 4 broches sur le coffret.
 - 1 prise mâle 4 broches (départ des tensions d'alimentation).
 - 1 résistance bleeder 47 K, 10 à 15 Watts.
 - 4 pieds caoutchouc collés sous le coffret de l'alimentation.

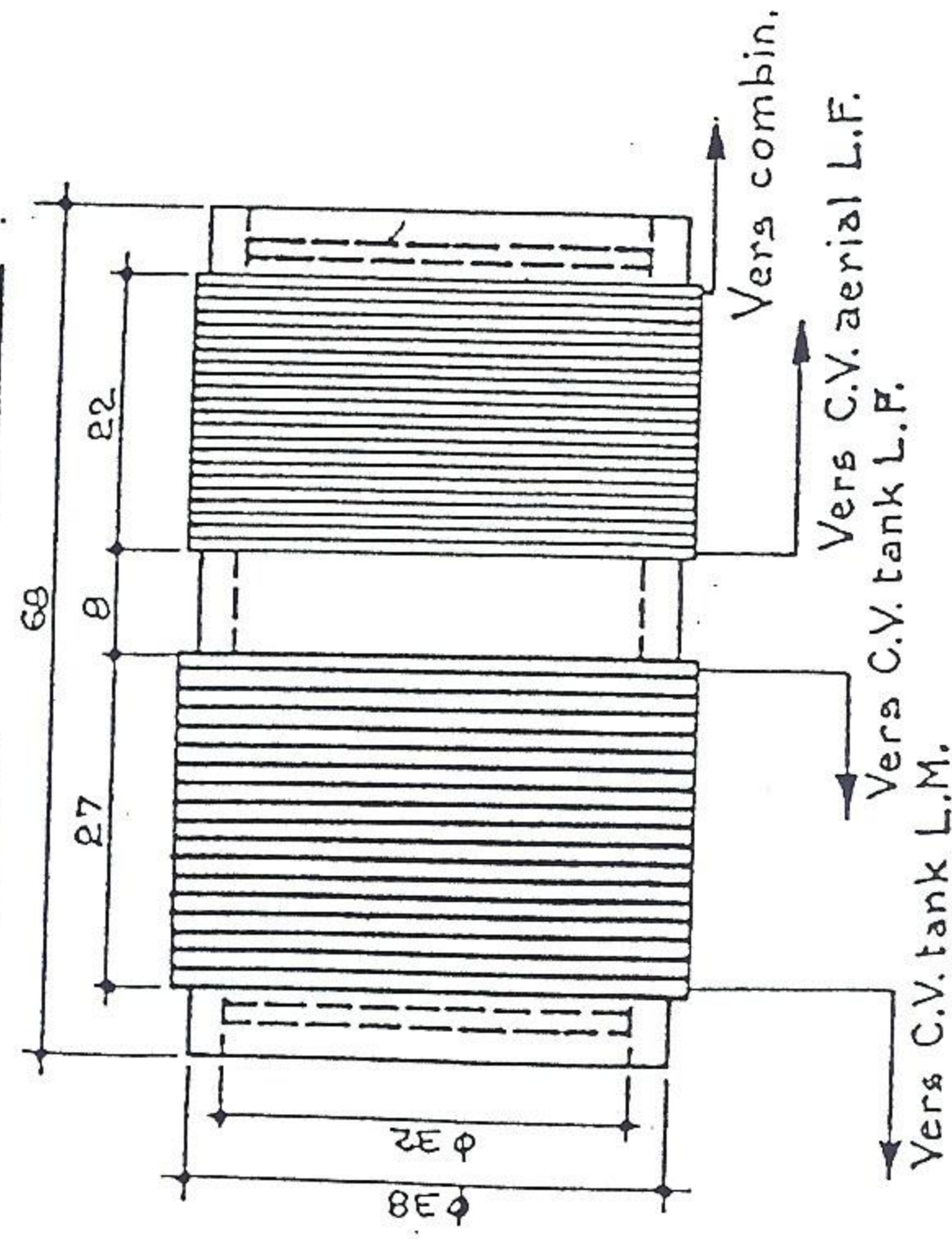


PARASET-Boite de l'émetteur-récepteur



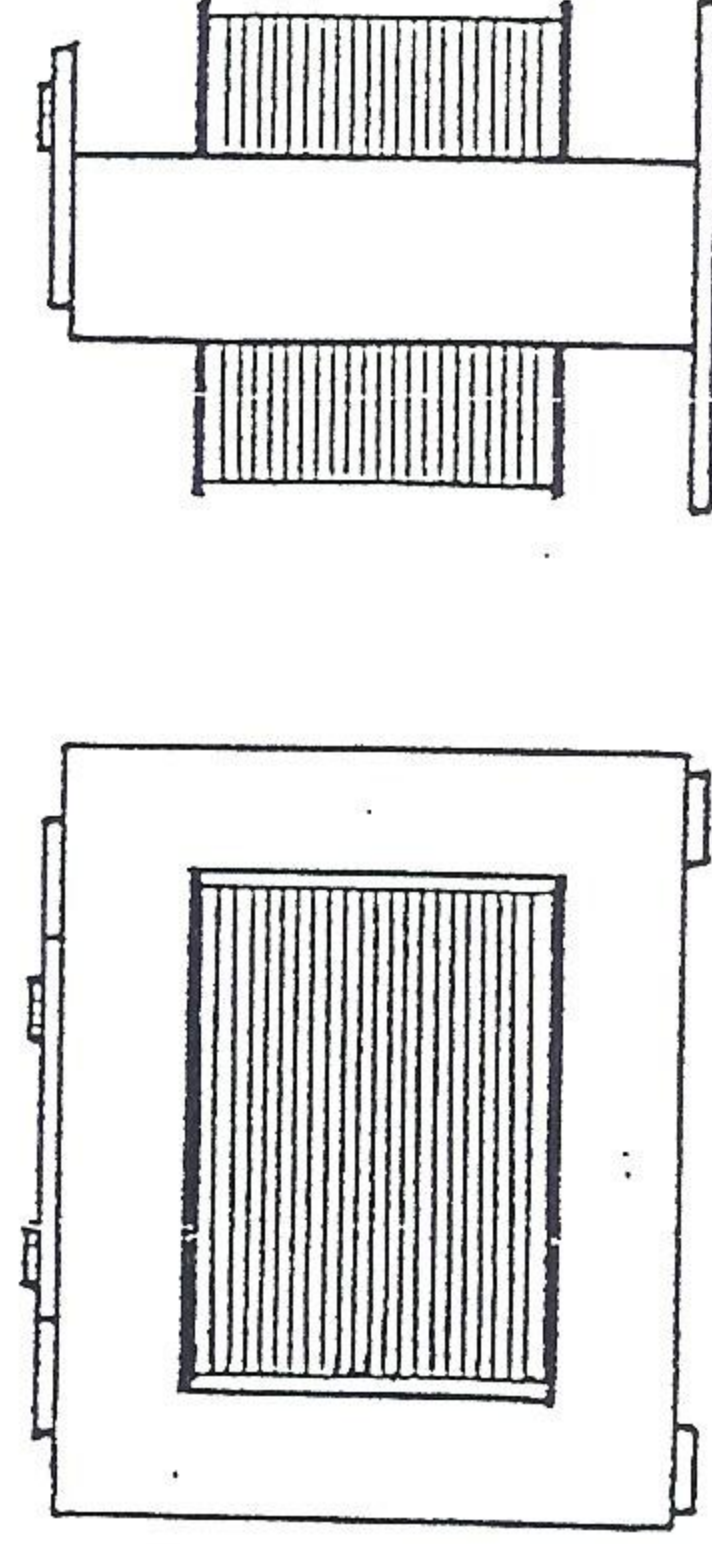
2

ALRIAL

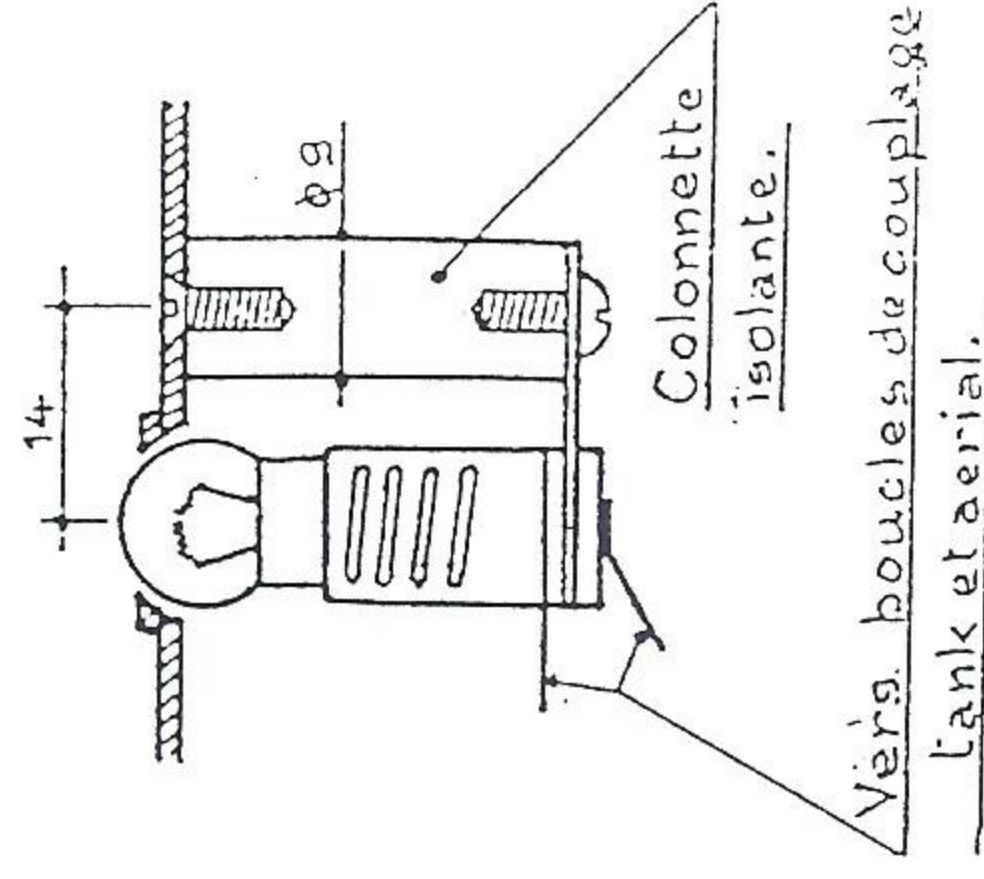


Tank : 18 spires 15/10 isolant coton compris
Aerial : 22 spires 10/10 isolant coton compris
A l'intérieur du mandrin, de chaque côté
1 épave de goupillage 15/10 isolant coton collée
à l'intérieur du mandrin et reliée aux
ampoules de contrôle. Les selfs tank et
aerial sont enduites de gomme laque

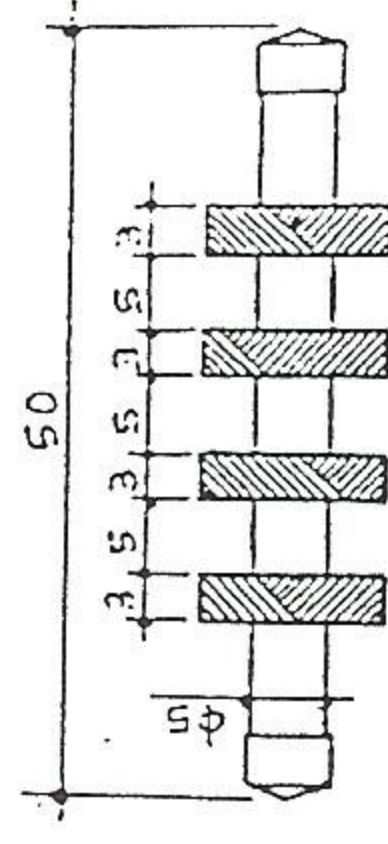
SELF DE CHOC B.F. 36H



AMPOULLE DE
CONTROLE.

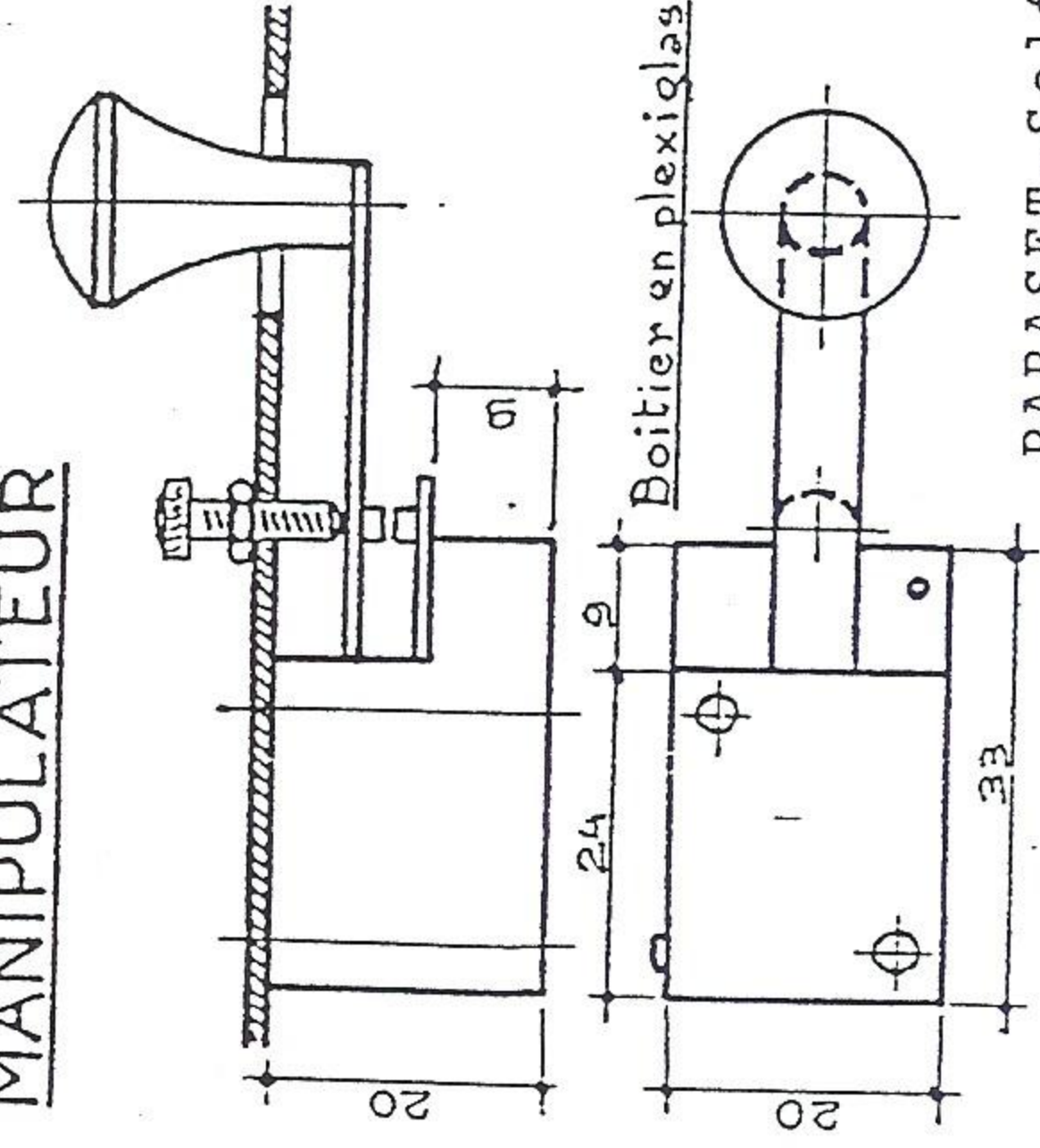


SELF DE CHOC HE

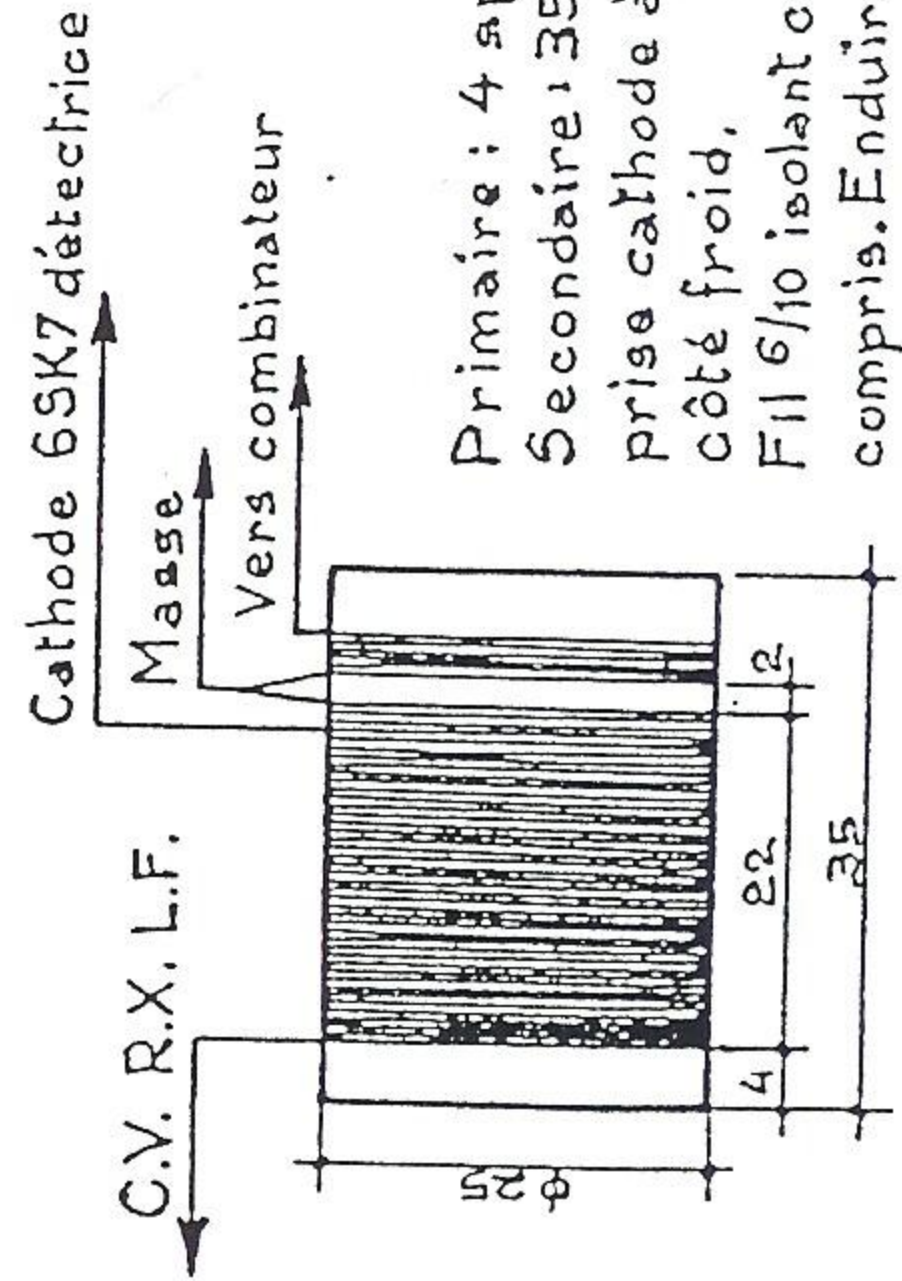


Self R100 ou 4 x 125 spiras
2/10 isolant coton ou soie.

MANIPULATEUR

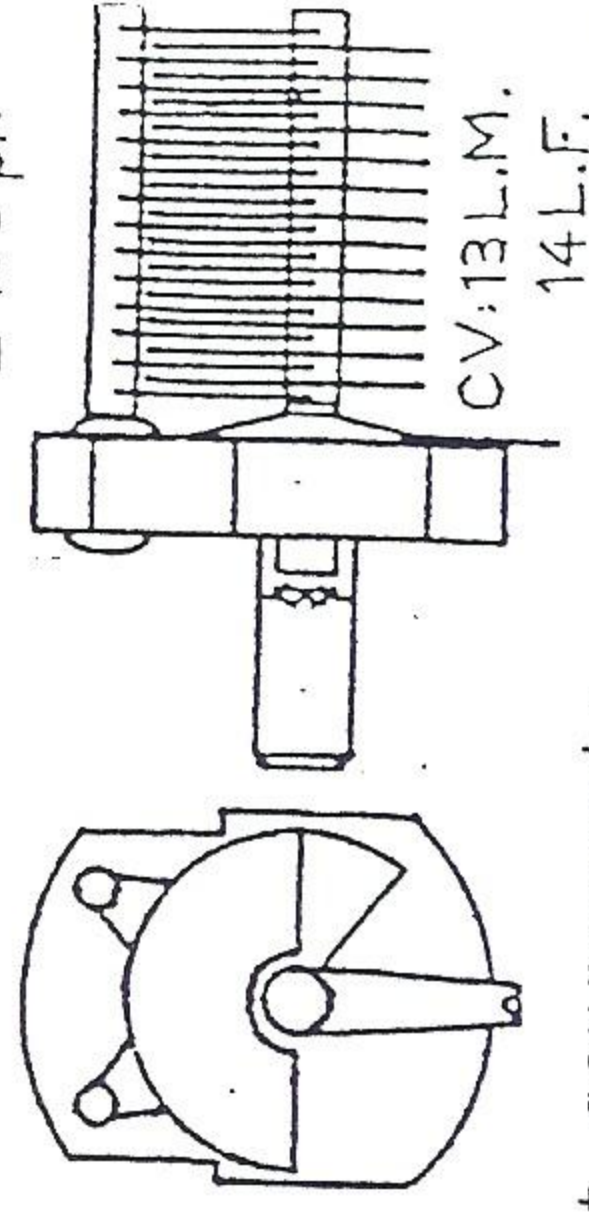


SELE R.X.

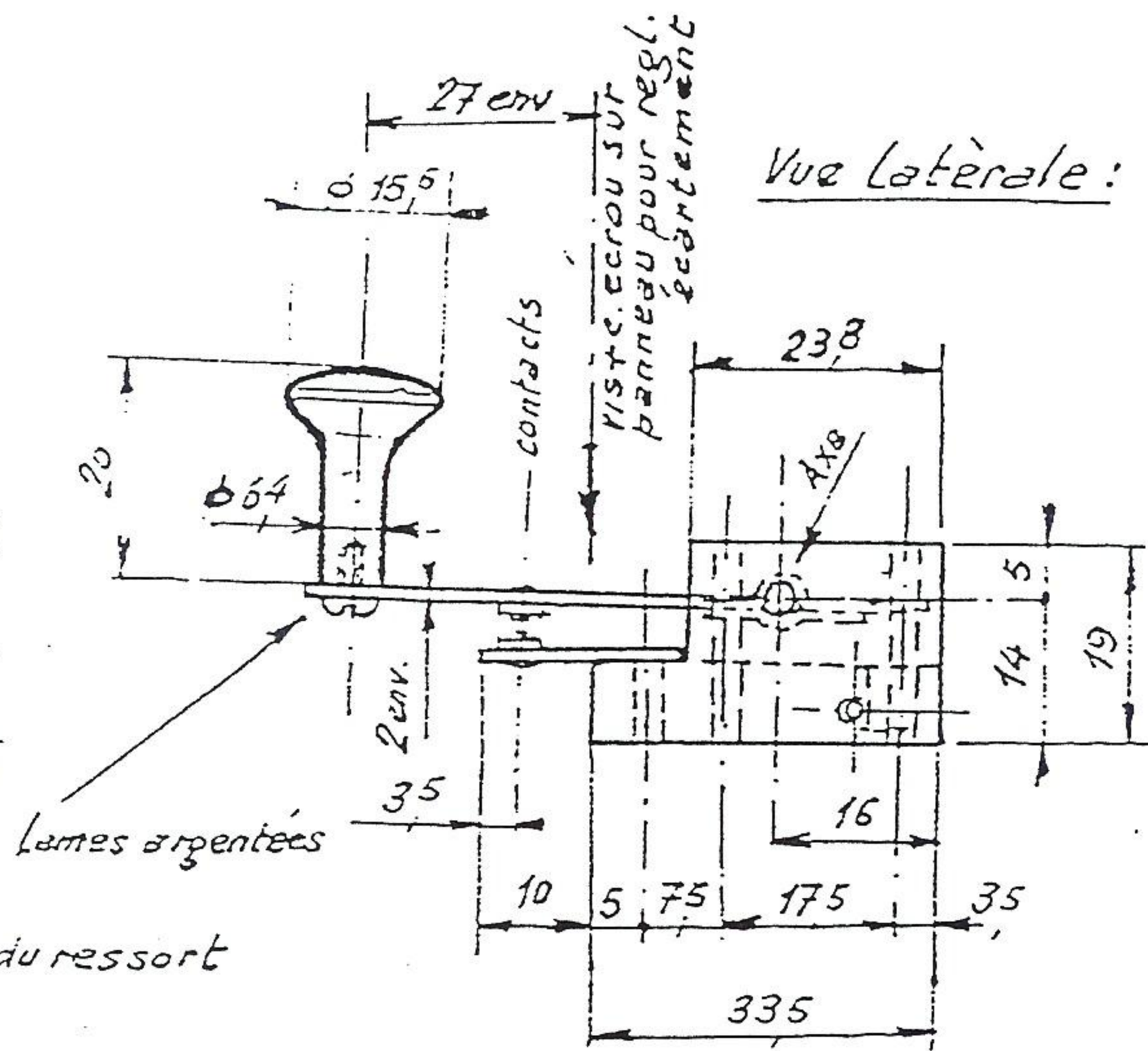
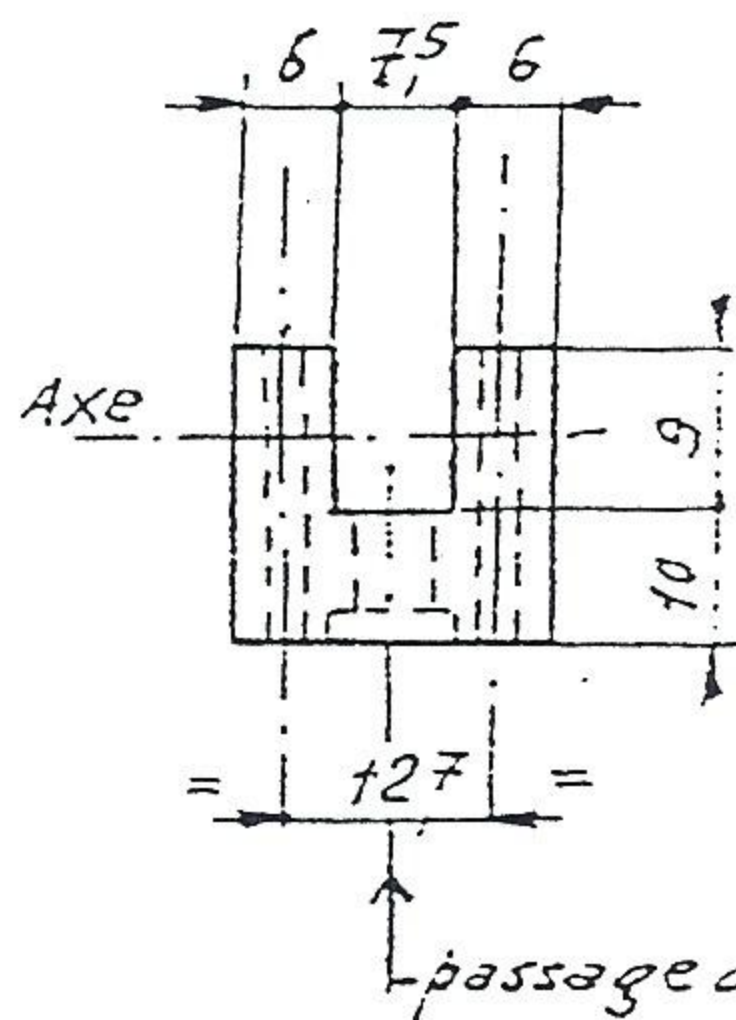


Primaire : 4 spires
Secondaire : 35 spires
prise cathode à 3 spires.
côté froid.
Fil 6/10 isolant coton
compris. Enduire de
gomme laque.

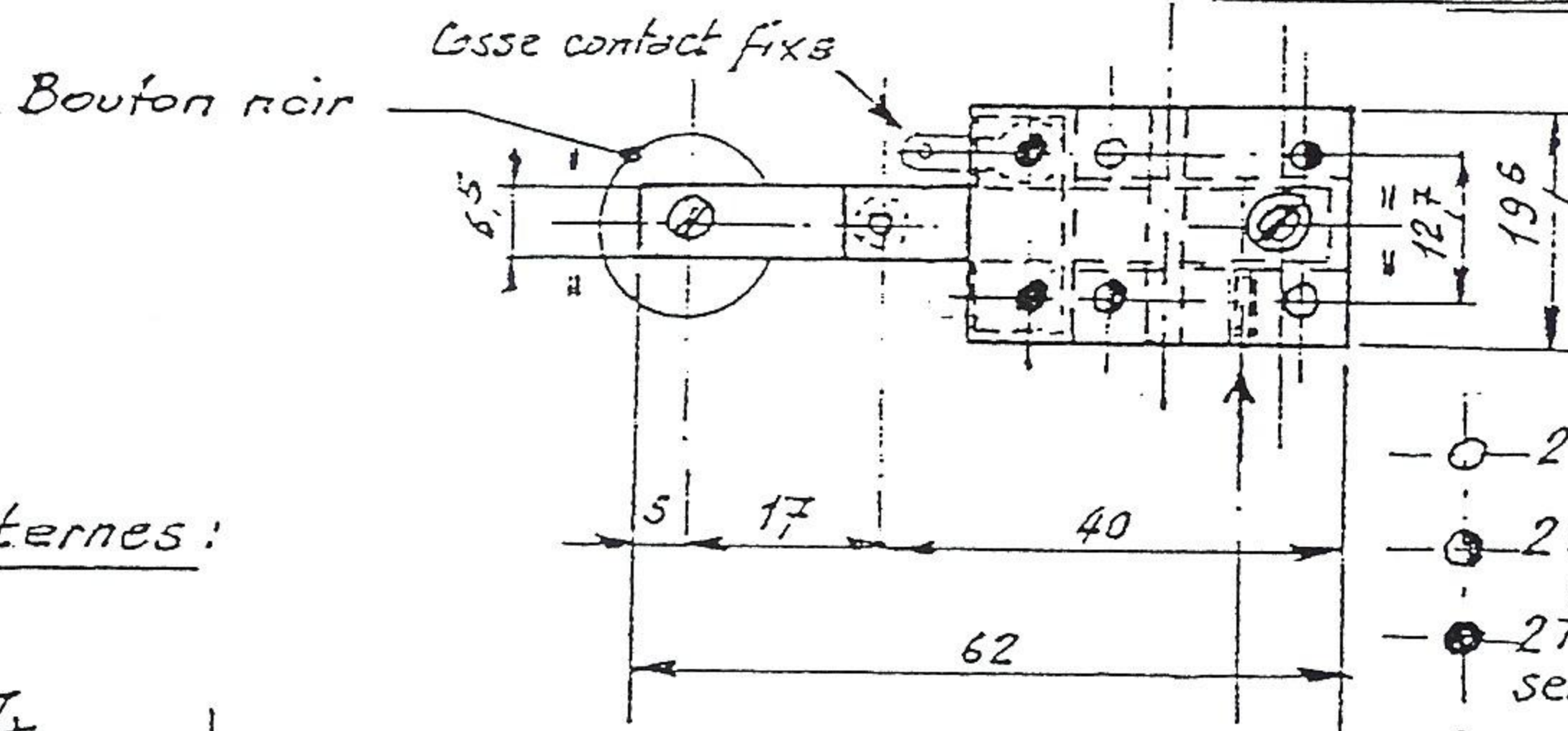
CVT.X.ETRX.

$$\pm 100 \text{ pf.}$$


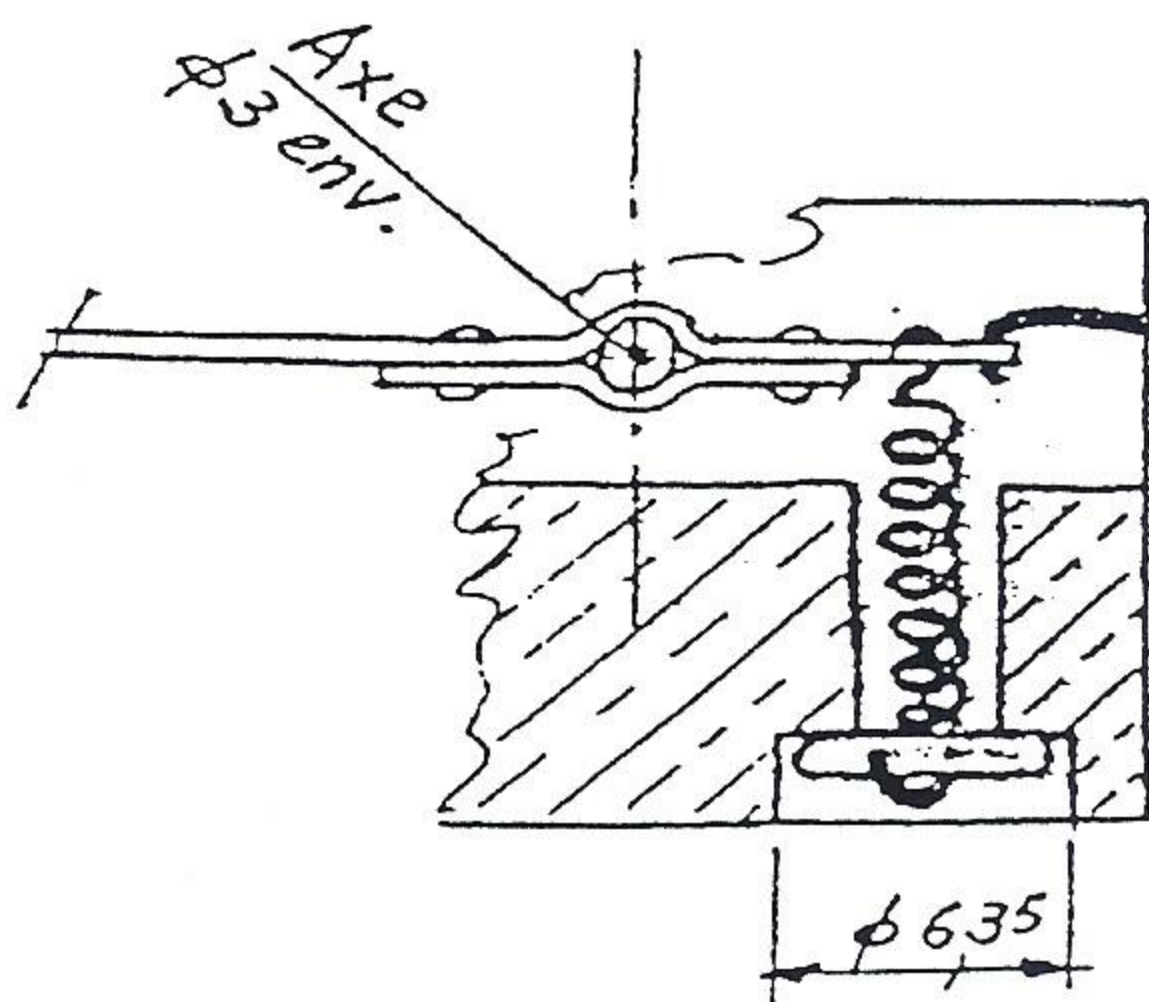
Vue AR



Vue de dessous :



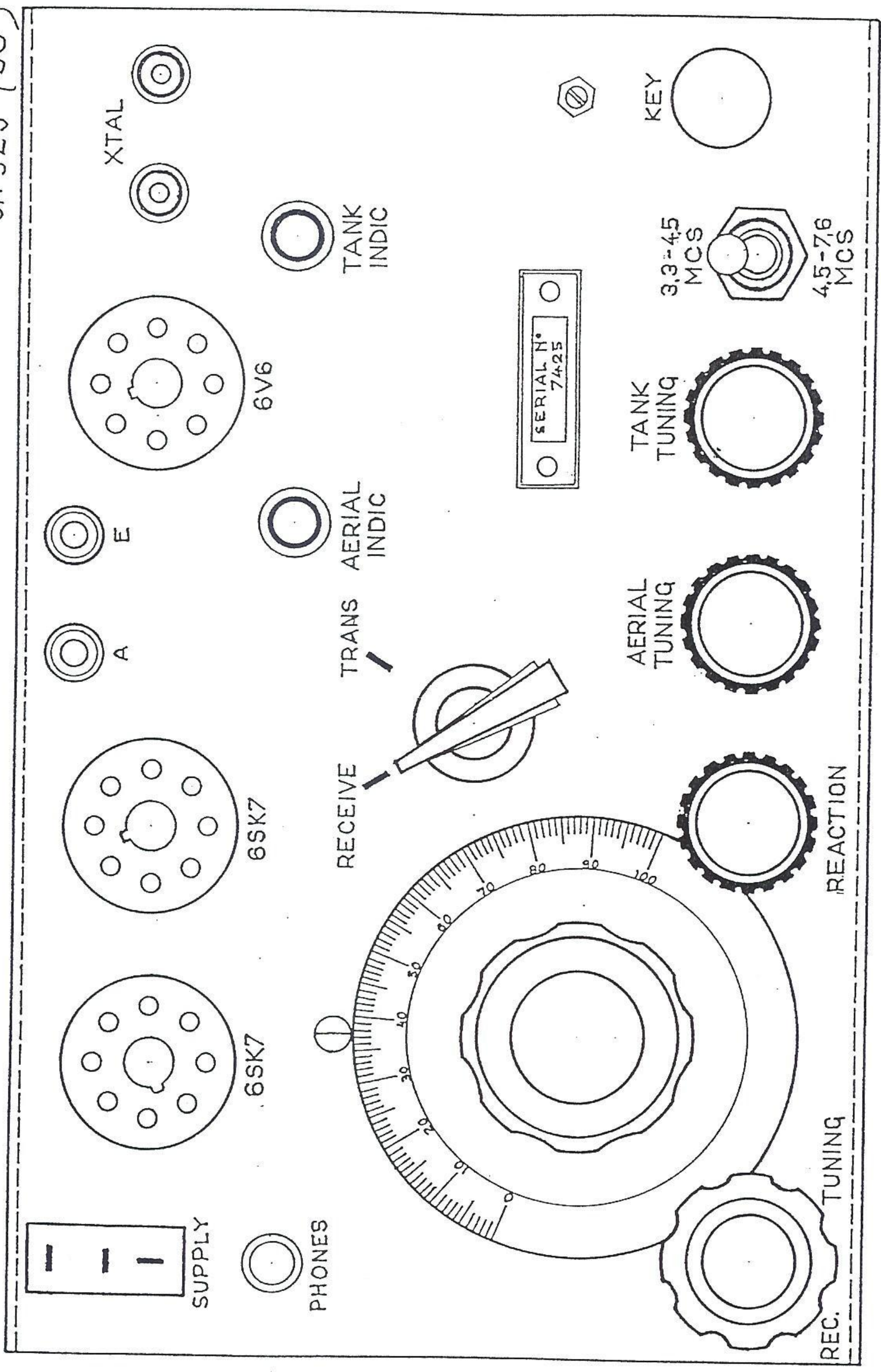
Détails internes :



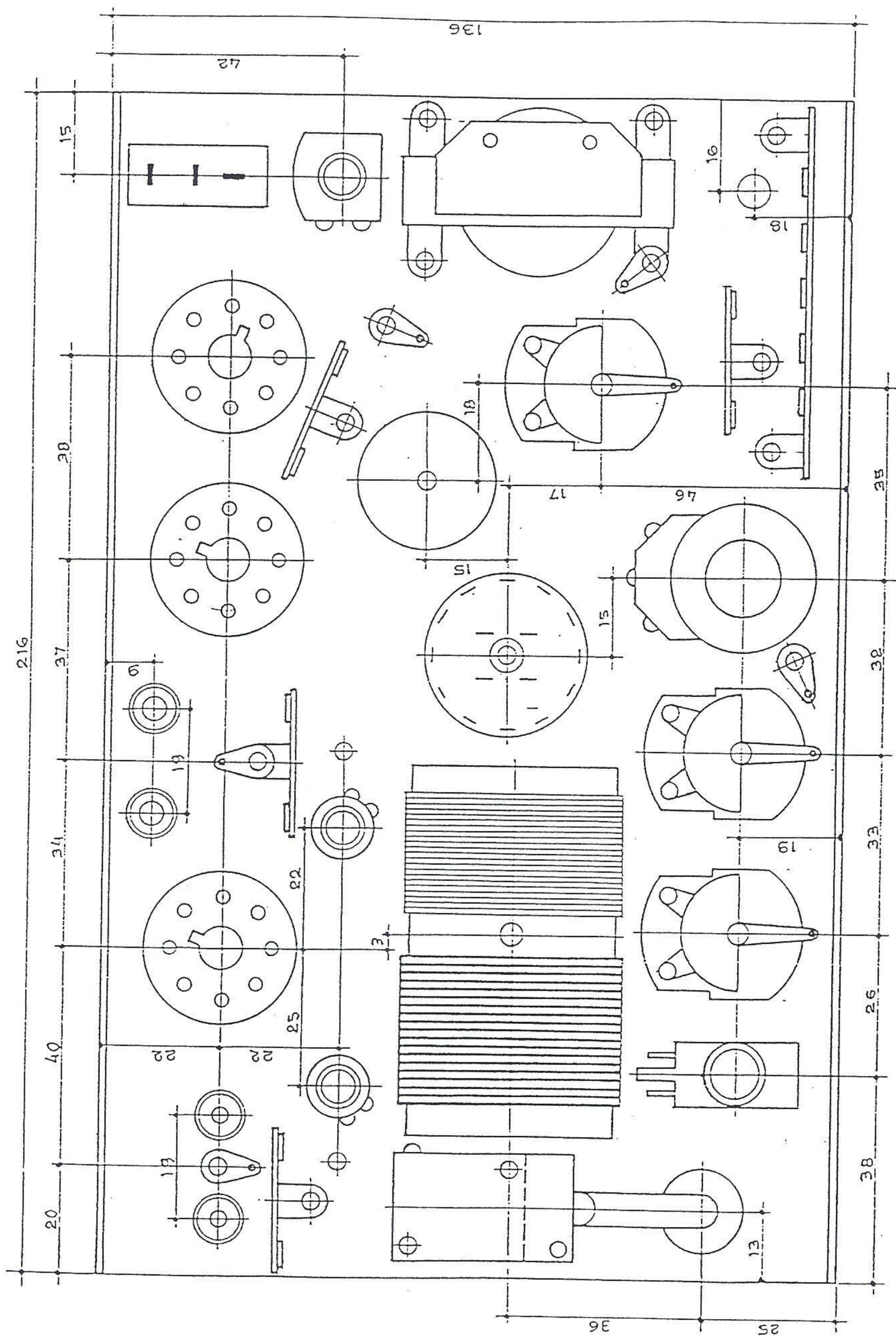
Petite tresse soudée en bout lame mobile, sortant à L'AR et soudée sur la casse ci-dessus, montée latéralement dans trou taraudé.

Ressort φ 35 env. dans trou de lame mob. bloqué dans embrèvement par goup. φ1

ON 5LJ (JO)



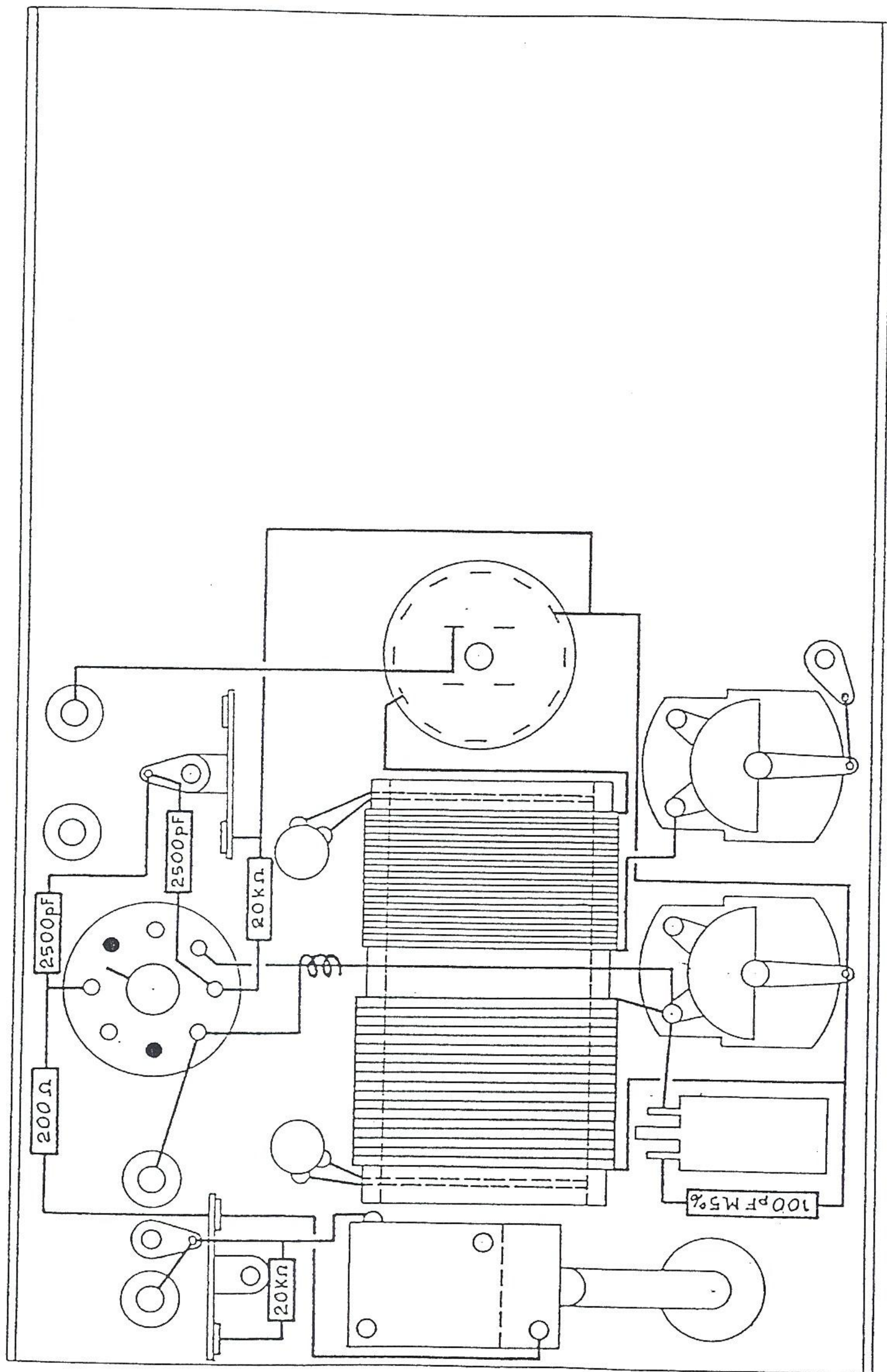
0N5LJ (JO)

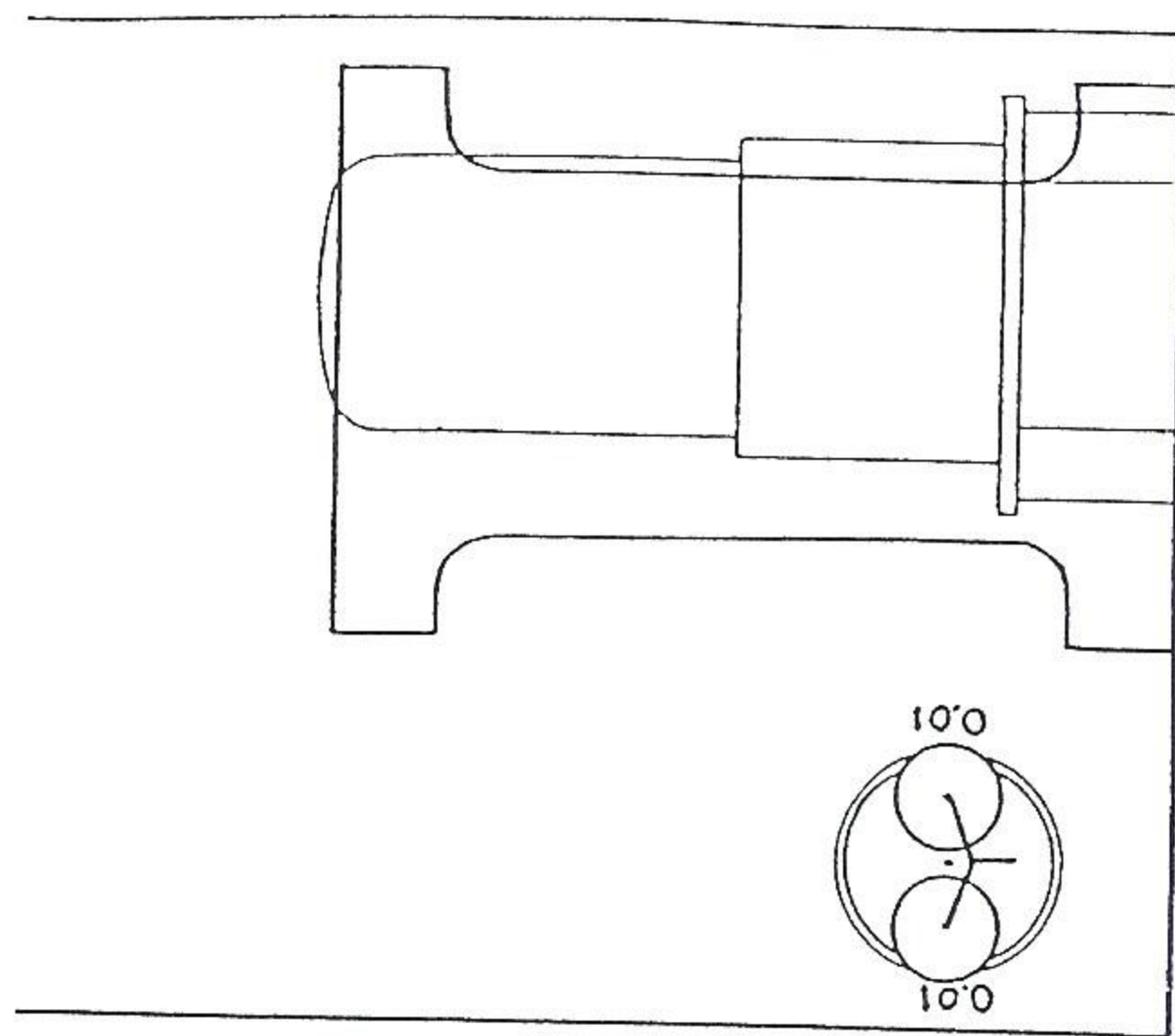
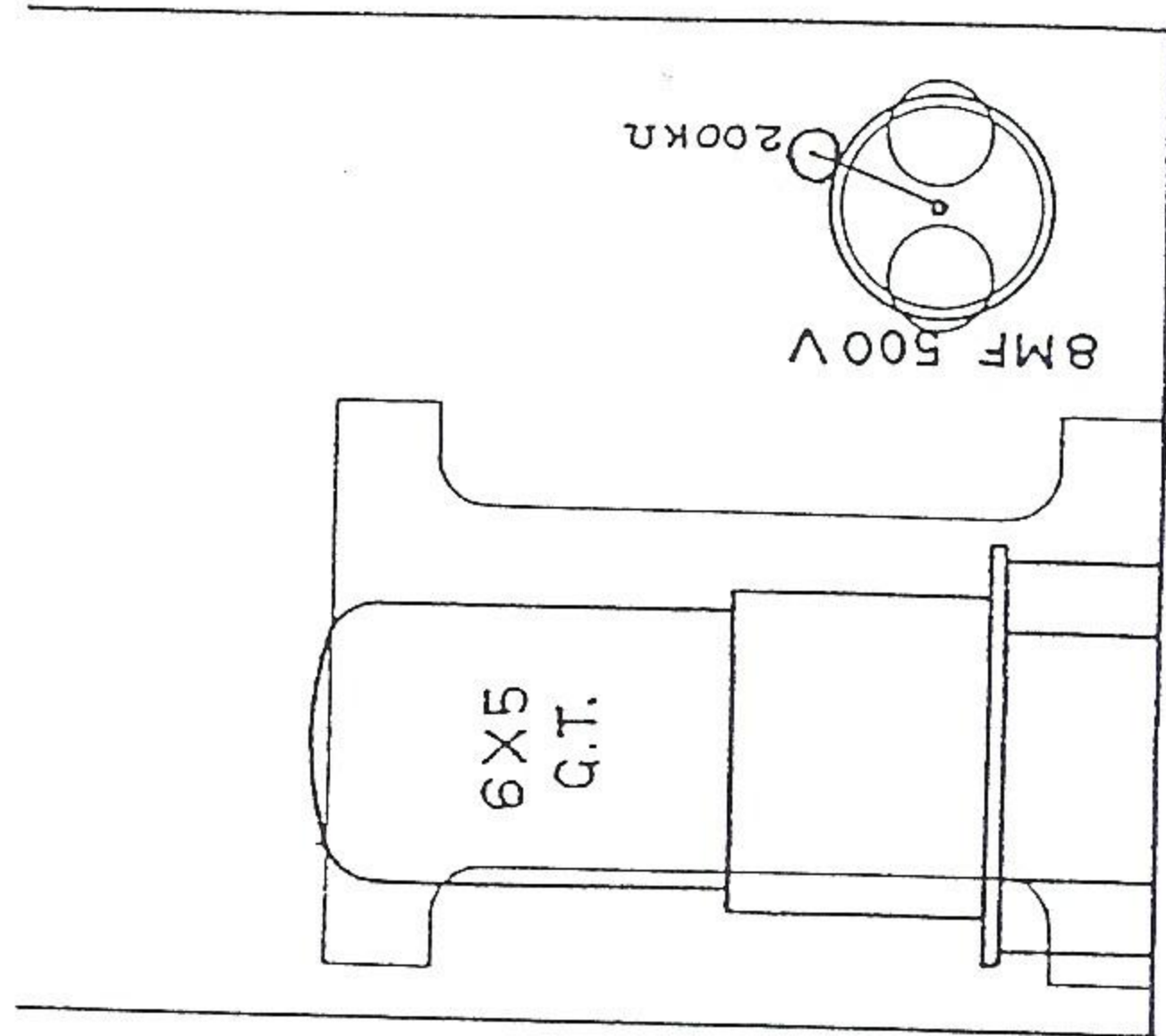
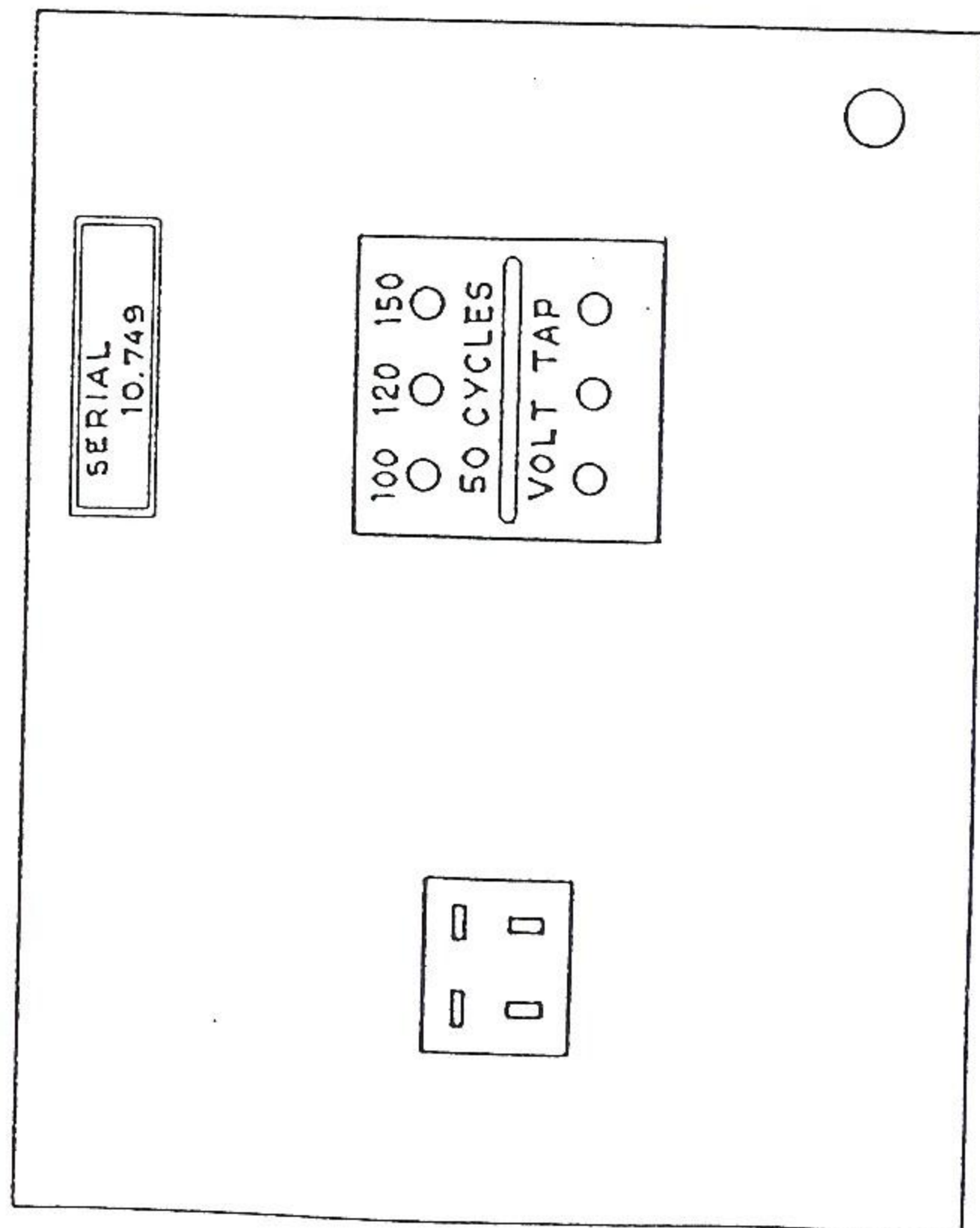
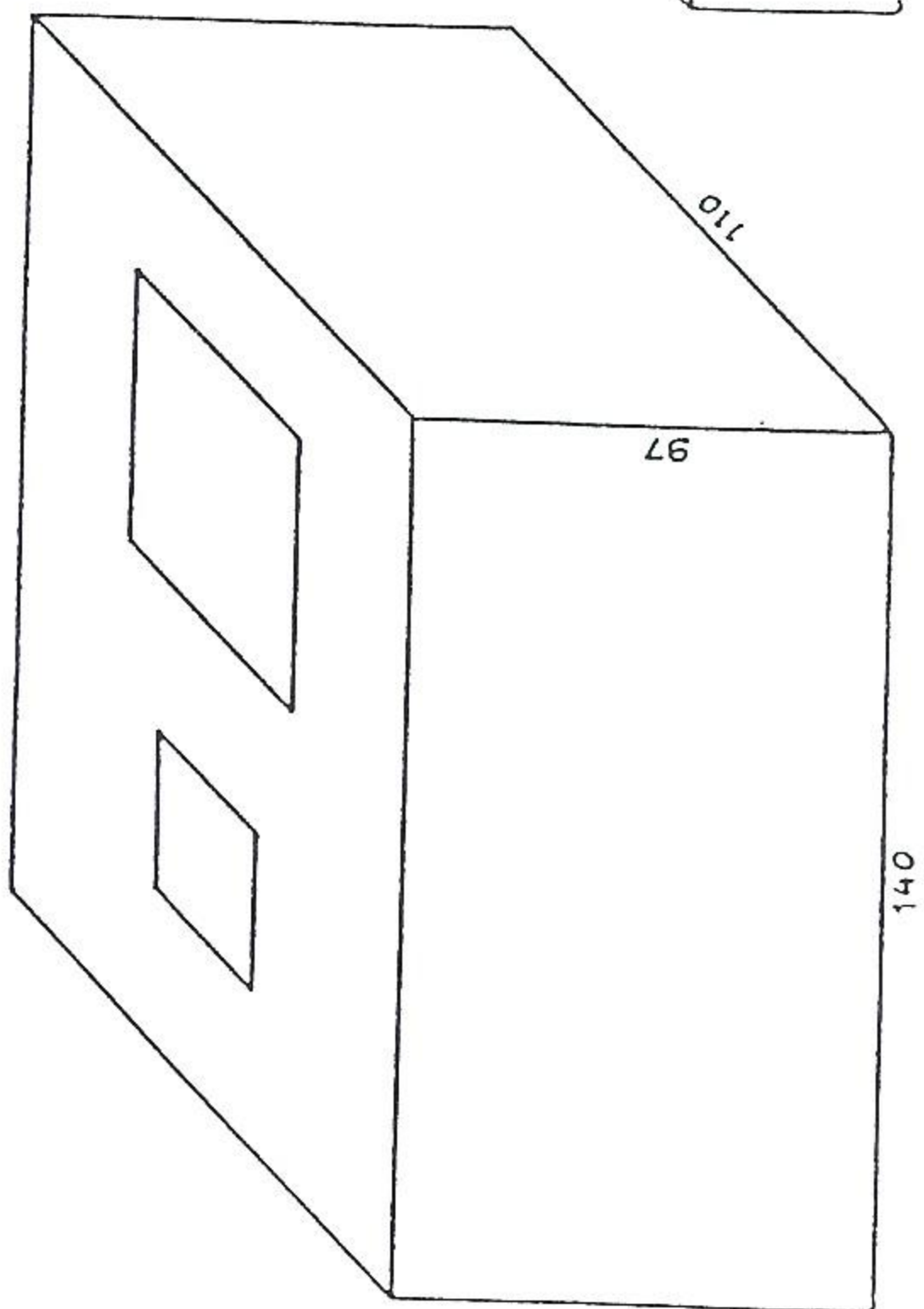
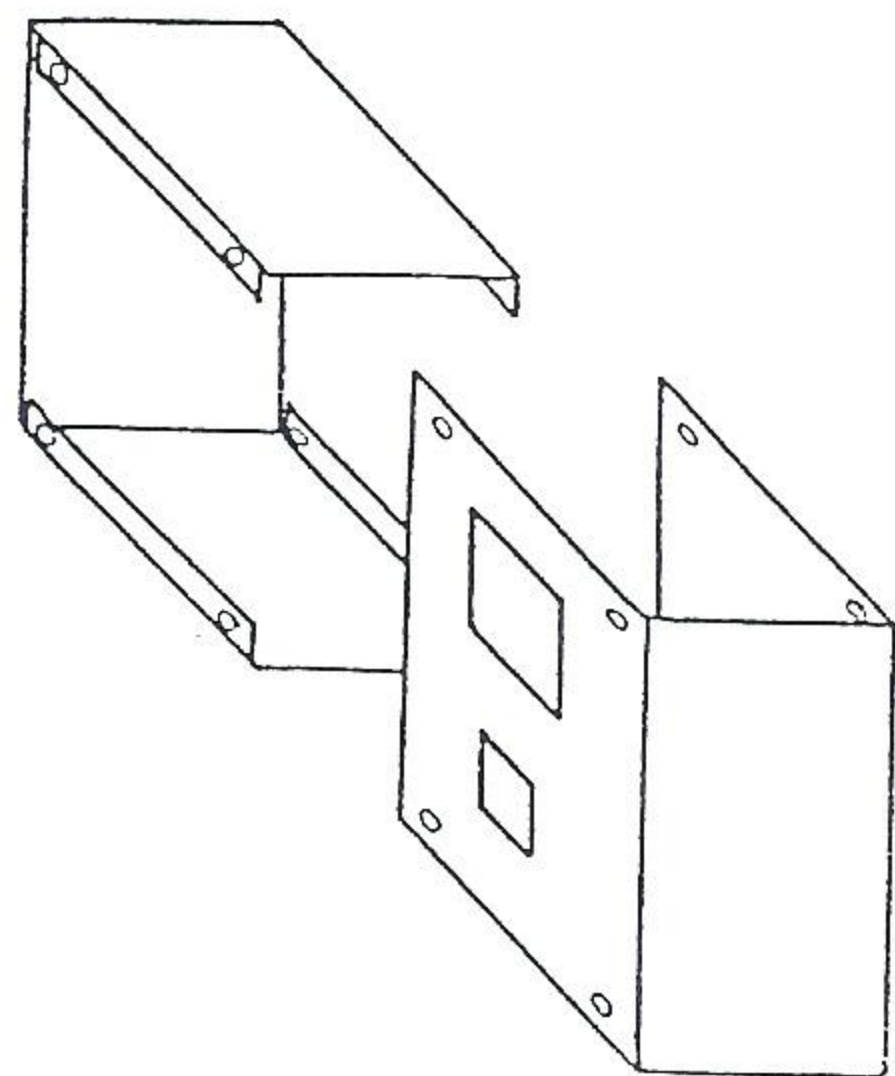
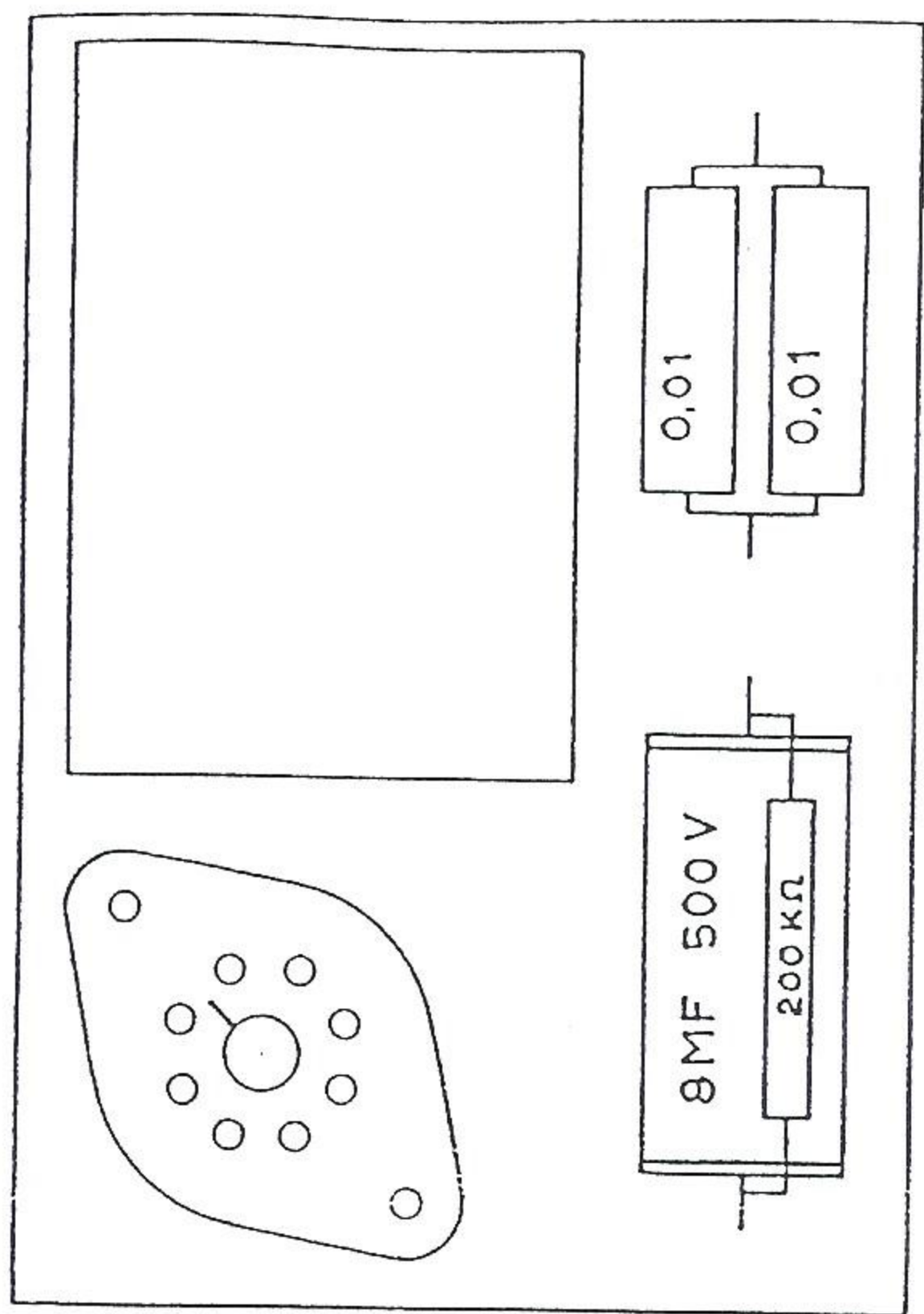


VALUOL 1 MINIATURE

0N5LJ (JO)

T.X.





TUBE 6X5
 $I_f = 0,6A$
 $U_f = 6,3V$
 $U_A = 2 \times 325V$

