



AEG 709 WK

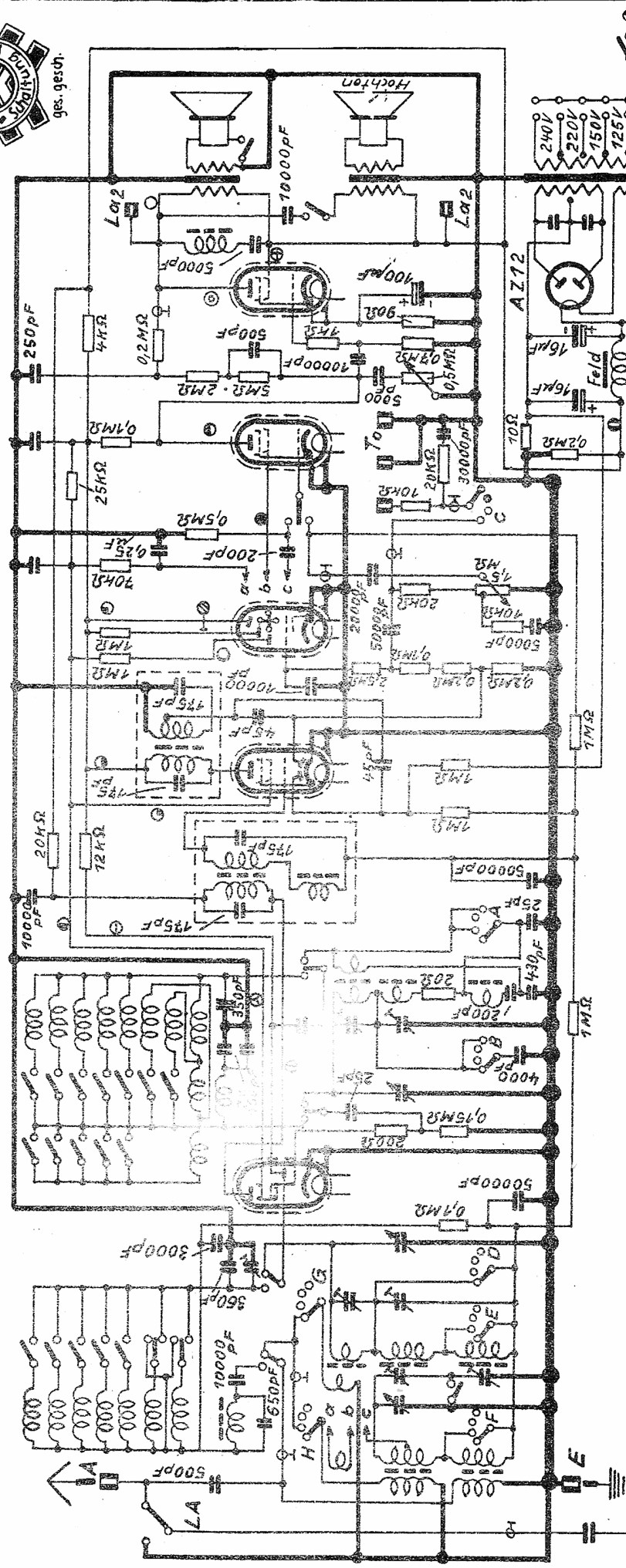
ECH11

EBF11

EM11

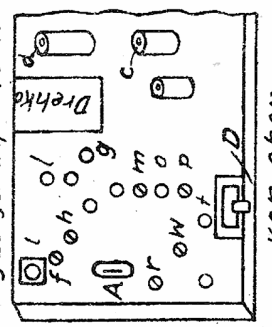
EF11

EL12



ZF-Abgleich
ZF=468 kHz bzw. 473 kHz
abgleichen.....a, b, c, d

Oszillator-Abgleich
MW f. Zeiger auf 1394 kHz
LW f. Zeiger auf 600 kHz
H f. Zeiger auf 165 kHz
W f. Zeiger auf 18 m
g Zeiger auf 45 m

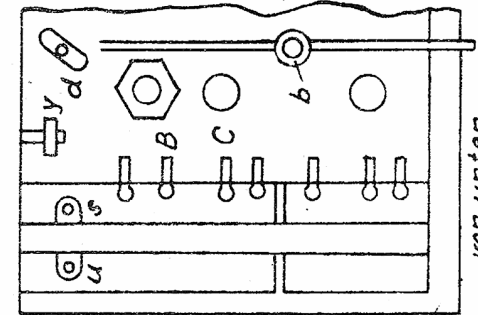


Vorkreis-Abgleich
Meß-Sender an Antennenbüchse
Bandfilter sind überkoppelt
MW Zeiger auf 1394 kHz
B mit 200 pF gegen Masse
verstimmen

a.....abgleichen
c.....abgleichen
n.....abgleichen
B.....abgleichen
s.....abgleichen
r.....abgleichen
LW Zeiger auf 600 kHz
B.....abgleichen
u.....abgleichen
c.....abgleichen
V.....abgleichen
m Zeiger auf 18 m
o Zeiger auf 45 m

Trimmerplan
ZF-Sperrkreis
Meß-Sender auf 468 bzw. 473 kHz
bei 679 WK Taste 6 drücken
bei 709 WK Taste 7 drücken
y auf Minimum abgleichen

Eichung d. Stationswählers
Meß-Sender beim 709 WK
und Zeiger an Antennenbüchse
Taste 3 drücken und zugehörige
Spule auf Maximum abstimmen.
Hilfsschalter an der Rückseite des
Schalters, maximaler Leuchtwinkel
am Mag. Auge einstellen.
Hilfsschalter wieder auf
"Empfang" zurückschalten
Ausschalten der Fading-Regelung
durch Anlegen von -4,5 V über
einen Widerstand von 50k Ohm
an Punkt A. Pluspol an Masse.



- = 6,1 V/0,05 mA
- = 20 V/0,2 mA
- = 39 V/0,12 mA
- = 81 V/0,7 mA
- = 155 V/5,4 mA
- = 190 V/7,1 mA
- = 223 V/8,8 mA
- = 278 V/8,8 mA
- = 61 V
- = 243 V
- = 278 V
- = 346 V
- = 0,46 mA
- = 0,9 mA
- = 2,3 mA
- = 7,7 mA

	A	B	C	D	E	F	G	H
K								
M								
L								
To								

ZF=468kHz (473 kHz)