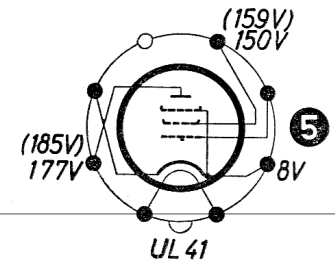
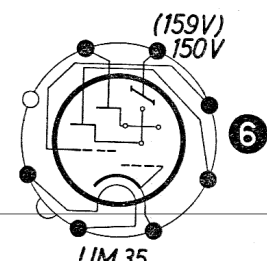
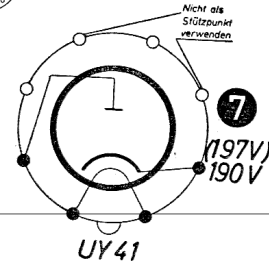
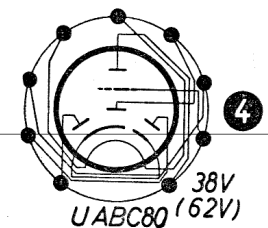
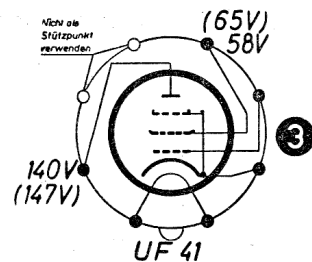
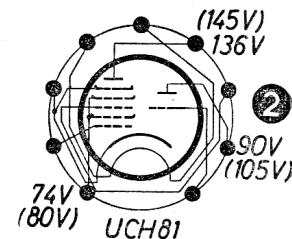
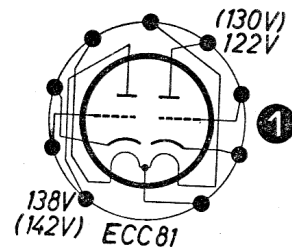
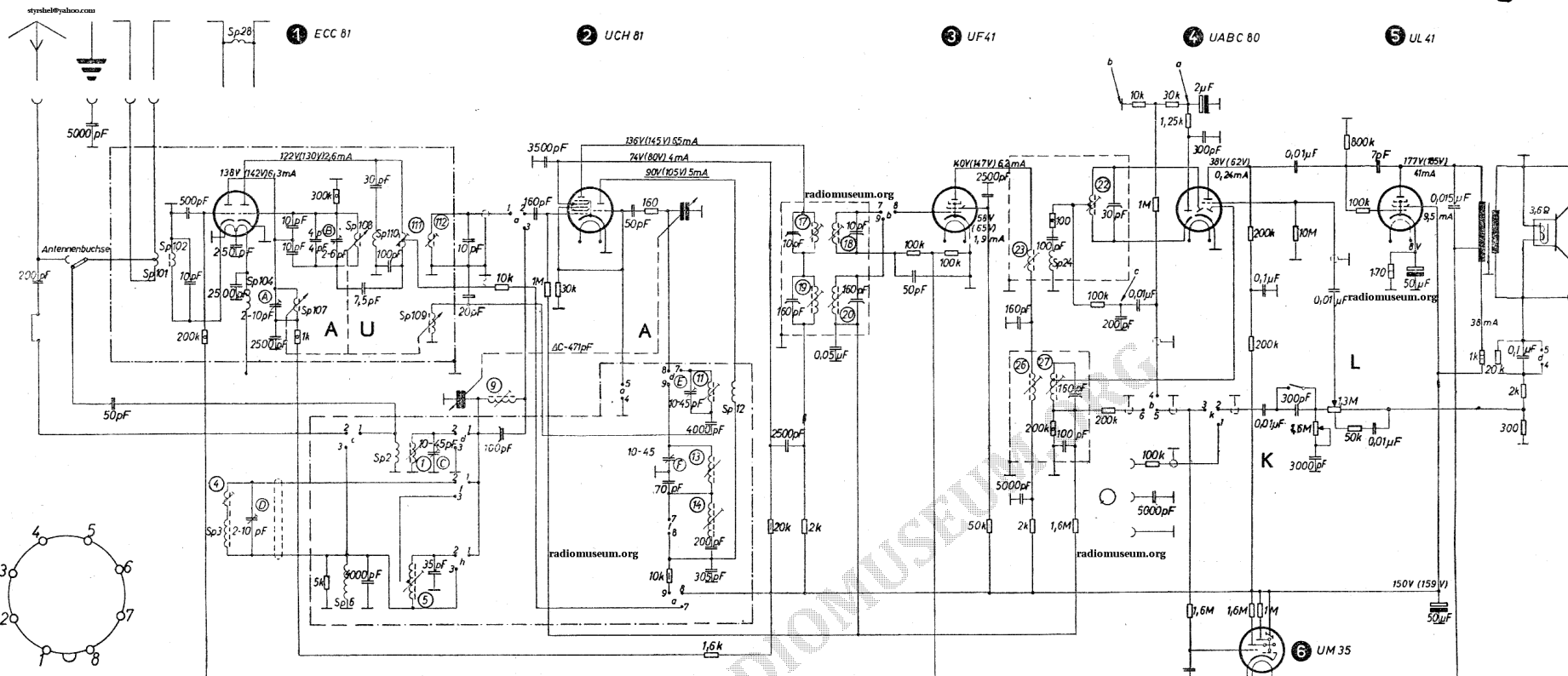
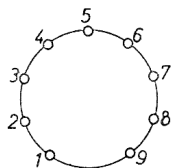


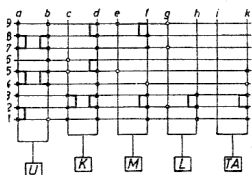
# Schaltbild mit Strom-Spannungswerten des TELEFUNKEN Allstromsupers „Adagio“



8-pol. Picoröhrenfassung  
(von unten gesehen)

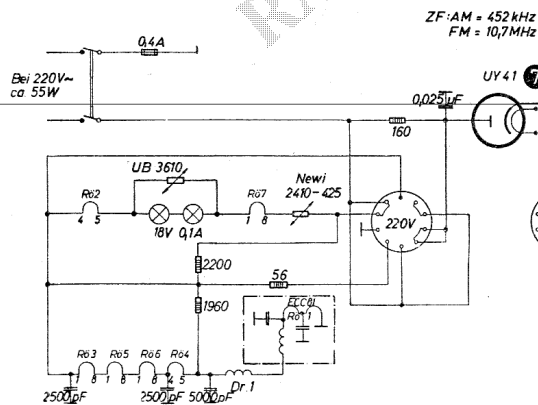


9-pol. Picoröhrenfassung  
(von unten gesehen)



	Bereich
UKW	87,5 - 108 MHz
KW	162 - 50,8 m
NW	1620 - 515 kHz
LW	345 - 145 kHz

K = Klangblende  
L = Lautstärke  
A = Abstimmung  
AU = Abstimmung UKW



Eingeklammerte Spannungswerte gemessen mit Instrument 50kΩ/V,  
nicht eingeklammerte Werte gemessen mit Instrument 33kΩ/V im 300V Bereich  
Alle Meßwerte sind in Wellenschalterstellung UKW aufgenommen  
Unterstrichene Werte auf MW umgeschaltet